

O NAS | About us

PL Firma PROHACCP powstała w roku 2009 i od samego początku koncentrowała się na produktach wspomagających bezpieczeństwo żywności. Naszą główną grupą produktową są artykuły wykrywalne przez wykrywacze metali, które wprowadziliśmy na rynek jako jedni z pierwszych na świecie i jako pierwsi w Europie środkowo wschodniej. Większość sprzedawanych produktów wykrywalnych produkujemy w Polsce i sprzedajemy do ponad 50 krajów na wszystkich kontynentach.

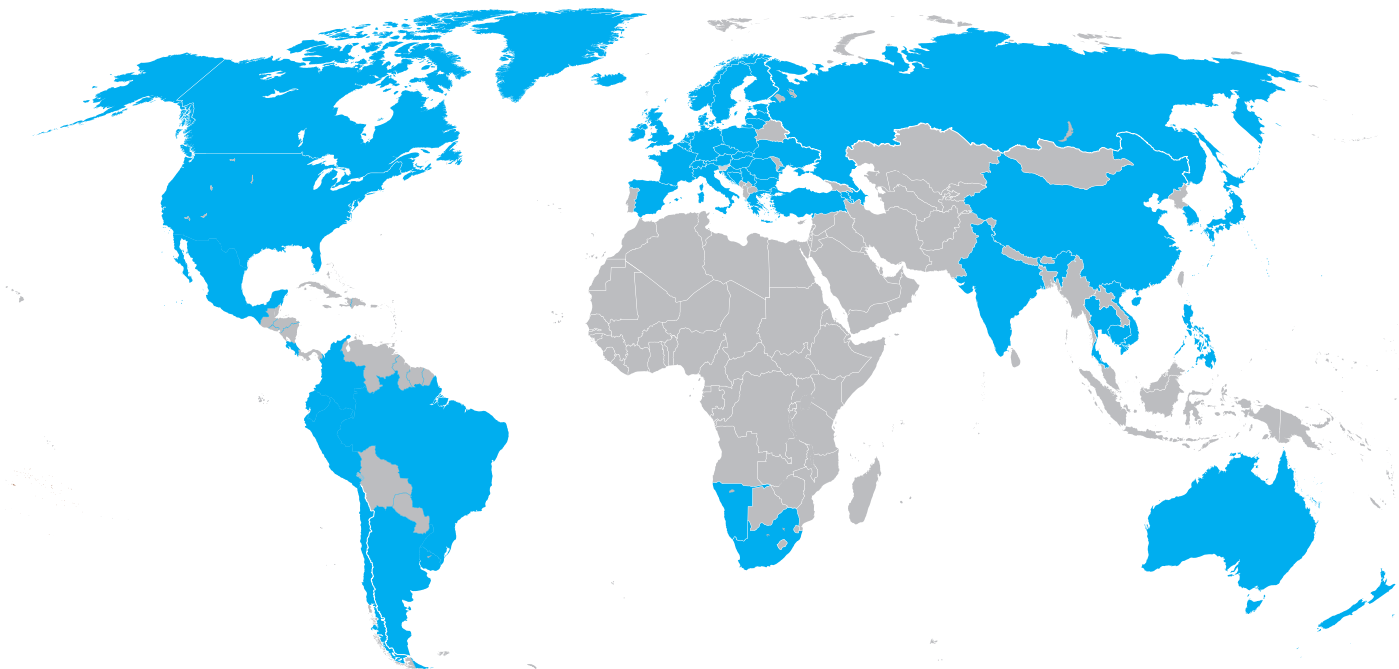
Jesteśmy także wyłącznym polskim dystrybutorem firmy FBK - duńskiego producenta szczotek i akcesoriów do sprzątania przeznaczonych do przemysłu spożywczego. Sprzedając szczotki FBK oferujemy nie tylko najwyższej jakości produkt, ale też fachową poradę oraz pomoc we właściwym zorganizowaniu akcesoriów za pomocą tablic cieni i innych produktów z zakresu Lean Manufacturing.

Wysłuchując się w oczekiwania klientów i nieustannie analizując wymogi bezpieczeństwa żywności, systematycznie wprowadzamy nowe innowacyjne produkty. Biorąc to pod uwagę jesteśmy otwarci na Państwa sugestie i bardzo chętnie podejmiemy się zagadnień związanych z Państwa problemami w zakresie zapewnienia bezpieczeństwa żywności.

EN PROHACCP has been founded in 2009 and since the very beginning it focused on products for food safety. Our key product range are metal and x-ray detectable products and we produce most of them in Poland. We are proud to be first company in Central and Eastern Europe which introduced metal detectable products to market. Now we sell our metal detectable products to over 50 countries on all continents.

Our product range also includes best quality cleaning equipment from our partner FBK from Danmark. When we sell them we do not only offer best quality products but also professional advice. We help to organize tools properly on your production area with our shadow boards and other Lean Manufacturing products.

When we develop new products we always try to listen to our customers' need and analyse in details not only publicly available food safety systems such as HACCP, BRC and IFS but also very detailed systems of individual companies like TFMS by Tesco, SQMS by McDonalds and others. Many of our products were developed after requests from our customers who are leaders in food safety.



Mam rozwiązanie
z bezpieczeństwem
żywności

I have a solution
to your problem
with food safety



Wykrywalne artykuły biurowe • Detectable office supplies	6
Eliminacja stalowych zszywek • Elimination of steel staples	9
Produkty antystatyczne • ESD products	10
Walka z wilgocią • Fight with moisture	11
Higiena zakładu • Factory hygiene	12
Materiały opakowaniowe • Packaging products	12
Wykrywalne etykiety i oznakowania • Detectable labels and signs	13
Wykrywalne opaski zaciskowe i zamknięcia • Detectable cable ties and closures	14
Wykrywalne plastry niebieskie - uniwersalne • Blue detectable plasters - universal	15
Wykrywalne plastry niebieskie - elastyczne (textile) • Blue detectable plasters - textile	15
Niewykrywalne plastry niebieskie • Non-detectable blue plasters	15
Wykrywalne przez rentgen plastry niebieskie • X-Ray detectable blue plasters	16
Apteczki i materiały opatrunkowe • First aid kits and dressings	16
Wykrywalna odzież • Detectable clothes	17
Wykrywalne noże bezpieczne • Detectable safety knives	18
Noże rzeźnicze z wykrywalną rękojeścią • Professional knives with detectable handle	19
Wykrywalne akcesoria produkcyjne • Detectable production accessories	20
Szczotki z wykrywalnym włosem • Brushes with detectable filament	22
Szczotki w pełni wykrywalne • Full detectable brush	22
Wykrywalne uszczelki i artykuły techniczne • Detectable seals and engineering items	23
Testery do wykrywaczy metali i rentgena • Metal detector and X-ray test pieces	24
Odzież ochronna • Disposable clothes	26
Stal nierdzewna • Stainless steel	27
Szczotki na kij • Floor sweepers	32
Szczotki na kij do rur i zbiorników • Tube cleaning brushes and tanks brushes	35
Akcesoria na kij • Accessories for handle	36
Ściągaczkę • Squeegees	37
Kije • Handles	38
Szczotki ręczne • Hand brushes	40
Szczotki ręczne do rur • Hand brush for tube	43
Szczotki z żywicą • Brushes with resin	44
Szczotki i akcesoria z przepływem wody • Brushes and waterfeed accessories	44
Akcesoria produkcyjne do wysokich temperatur • Heat resistant accessories	45
Akcesoria produkcyjne • Color coded production accessories	46
Pojemniki kodowane kolorami • Color coded containers	51
Organizacja akcesoriów na produkcji • Organization of accessories on production	52
5S megastore - lean management	53
Tablice cieni • Shadow boards	

NASZ WKŁAD W BEZPIECZEŃSTWO ŻYWNOSCI

Our contribution to food safety

PL Produkty wykrywalne przez wykrywacz metalu

Jednym z ryzyk dla bezpieczeństwa żywności identyfikowanych przez system HACCP jest ryzyko zanieczyszczenia ciałem obcym.

W celu minimalizacji tego ryzyka coraz więcej firm inwestuje w urządzenia wykrywające ciała obce takie jak detektory metali lub wykrywacze rentgenowskie. Urządzenia te dobrze sobie radzą z wykrywaniem metali (detektory metali) lub zanieczyszczeń o dużej gęstości (rentgen), lecz na obszarach produkcyjnych znajdują się także inne materiały które mogą stanowić źródło zanieczyszczenia a ich wykrycie nie jest możliwe ani na wykrywaczu metali ani na rentgenie.

W odpowiedzi na to zagrożenie powstały wersje wykrywalne tych materiałów przeznaczone do używania na terenie produkcji żywności. Wykrywalność tych materiałów jest osiągana poprzez używanie specjalnych wykrywalnych tworzyw lub poprzez dodawanie do przedmiotu części metalowych lub aluminiowych.

EN Metal & X-ray detectable products

One of the risk for food safety identified by HACCP is risk of physical contamination of produced food with foreign body.

To address this risk more and more companies invest in equipment detecting contamination such as metal detectors or X-ray machines. This equipment is good for detecting metals (metal detector) or contamination of high density (X-ray), but on production areas there are many other materials used which cannot be detected neither by metal detectors nor X-ray machines.

To address this risk detectable versions of objects used on production areas have been developed. Its detectability is achieved by using special metal detectable plastic or by incorporating into object aluminium or metal parts.



PL Kolor Niebieski

Kolejnym rozwiązaniem na wykrycie potencjalnego zanieczyszczenia jest używanie koloru kontrastującego do kolorów żywności. Jako że kolor niebieski w zasadzie nie występuje w żywności to właśnie w tym kolorze najczęściej wykonuje się narzędzia, opakowania i inne przedmioty używane na obszarze produkcji żywności. Dzięki temu w przypadku wpadnięcia całego przedmiotu lub jego części do żywności możliwa jest detekcja wizualna.

EN Blue colour

Another solution to detect potential physical contamination is to use contrasting colour which normally does not occur in natural food products. As blue colour does not naturally occur in food products it is very often used to produce objects used in food industry. This contrasting colour enables visual detection of potential food contaminant.

PL Kodowanie kolorami

Pomimo że kolor niebieski jest najpopularniejszym kolorem dla przemysłu spożywczego, to czasami konieczne jest zastosowanie kodowania kolorami w celu rozróżnienia przedmiotów przypisanych do różnych funkcji, działów czy produktów.

Dzięki kodowaniu kolorami możliwe jest zidentyfikowanie do którego działu należy dany przedmiot (np. kontrola jakości używa czerwonych długopisów), podział narzędzi do sprzątnięcia na czyszczone powierzchnie (np. czarne szczotki używane do podłogi, a niebieskie do linii produkcyjnej) czy też przypisanie kolorów do surowców i składników, które nie mogą być zmieszane z innymi, aby uniknąć zakażenia krzyżowego (np. specjalny kolor przypisany do sprzętu mającego kontakt z alergenami).

EN Colour coding

Although blue colour is the most common colour used for production of object in food industry, sometimes it is necessary to use colour coding to attribute colours to functions, departments or products.

Thanks to colour coding it is possible to identify which department uses an object (eg. only QC uses red pens), divide cleaning equipment to different surfaces (eg. black brushes used for floor cleaning and blue brushes used for production line) or attribute colours to ingredients which cannot be mixed with other to avoid cross contamination (eg. special colours used for quiment dedicated for allergens).

PL Personalizacja narzędzi

O ile kodowanie kolorami pozwala na pewien stopień personalizacji, to jest ona ograniczona do liczby rozróżnialnych kolorów. Często jednak, aby dodatkowo zwiększyć bezpieczeństwo żywności, zasadne jest przypisanie narzędzi do obszarów produkcyjnych, mniejszych grup pracowników czy wręcz do pojedynczych pracowników. Może to zostać osiągnięte poprzez grawer lub nadruk indywidualnych numerów bądź nazw na narzędziach i akcesoriach.

Łącząc taką personalizację z prowadzeniem rejestru, w którym zapisane jest kto używa konkretnego numeru narzędzia, można osiągnąć efekt, w którym pracownik będzie szczególnie pilnował aby nie zgubić narzędzia, co dodatkowo minimalizuje ryzyko ciała obcego w produkowanej żywności.

PL Tablice cieni, 5S i lean management

Kolejnym rozwiązaniem minimalizacji ryzyka ciała obcego jest utrzymywanie obszaru produkcji w sposób zorganizowany, czysty i higieniczny. Znakomitym narzędziem do takiej organizacji są tablice cieni używane w ramach systemu 5s, które w sposób jednoznaczny wskazują miejsce przechowywania każdego narzędzia.

Rozwiązanie to pozwala na natychmiastowe stwierdzenie czy wszystkie narzędzia są na swoim miejscu, a skoro są na swoim miejscu to mamy pewność, że nie ma ich w produkowanej żywności. Ponadto kolejną korzyścią z używania tablic cieni jest eliminacja zbędnego czasu na poszukiwanie potrzebnych narzędzi.

Przy składaniu zamówienia, należy dodać kod koloru do kodu produktu.

P0405-2-2 Wykrywalny Długopis Standard - Niebieska Obudowa - Niebieski Wkład

When you place an order please add colour code to product code

P0405-2-2 Detectable Pen Standard - Blue body - Blue Ink

Product colour

1	xxxxx-1	Biały	White
2	xxxxx-2	Niebieski	Blue
3	xxxxx-3	Czerwony	Red
4	xxxxx-4	Żółty	Yellow
5	xxxxx-5	Zielony	Green
6	xxxxx-6	Czarny	Black
7	xxxxx-7	Pomarańczowy	Orange
8	xxxxx-8	Fioletowy	Purple
9	xxxxx-9	Różowy	Pink
11	xxxxx-11	Szary	Grey
12	xxxxx-12	Brązowy	Brown

Ink colour

2	xxxxx-x-2	Niebieski	Blue
3	xxxxx-x-3	Czerwony	Red
4	xxxxx-x-4	Żółty	Yellow
5	xxxxx-x-5	Zielony	Green
6	xxxxx-x-6	Czarny	Black
7	xxxxx-x-7	Pomarańczowy	Orange
9	xxxxxx-x-9	Różowy	Pink
12	xxxxx-x-11	Brązowy	Brown

Bardzo miękkie | Very soft

Miękkie | Soft

Średnie | Medium

Twarde | Stiff

Bardzo twarde | Very stiff

Rozdzielone końcówki | Flagged material

Przepływ wody | Water fed

Zmienny kąt | Adjustable angle

Odporność na temperaturę | Heat tolerance

Długość włosa | Trimsizes

190x25x30 **Wymiary (W x S x G) (mm)**
Dimensions (H x W x D) (mm)

UHMW-PE **Polietylen o bardzo dużym ciężarze cząsteczkowym**
Ultra-high-molecular-weight polyethylene

EN Equipment personalization

Attributing colours to different objects or functions is limited by number of clearly distinguishable colours. However very often there is a need for further increase of food safety by attribution of equipment to small groups of employees or even individual employees. This can be achieved by engraving or printing individual numbers to equipment and employees who are using it.

When it is written in register that product is attributed to an employee he will pay special attention to avoid losing an item. If he loses it all the problems and consequent costs can be easily linked to individual employee.

EN Shadow boards, 5S and lean management

Another way to make sure that risk of contamination is reduced is keeping production area nice and tidy. A nice tool to keep everything in order are shadow boards, which visually present dedicated place for individual objects. When we can see that each objects is stored on its place we are sure that it did not contaminate produced food. Another benefit of shadow boards and other 5S tools is elimination of time waste to search for tools and equipment.

OBJAŚNIENIA Explanations

Zatwierdzone przez PHB | PHB approved

Wykrywalne | Detectable

Niewykrywalne | Not detectable

Wykrywalne RTG | Detectable RTG

Elastyczne | Flexible

Widzialny w świetle UV | UV light visible

A4 **Format papieru** | Paper size

ø 30 **Średnica (mm)** | Diameter (mm)

15 L **750g** **Pojemność** | Capacity

30 **Ilość warstw** | Layer quantity

SNR 29dB **Stosunek sygnału do szumu** | SNR

900 **Ilość w opakowaniu** | Pack size

Medium **Twardość materiału** | Hardness

PVC **Polichlorek winylu** | PVC

PE **Polietylen** | Polyethylene

PP **Polipropylen** | Polypropylene

PAP **Papier** | Paper

S **Stal Nierdzewna** | Stainless steel

Al **Aluminium** | Aluminium

Guma | Rubber

Materiał | Fabric

PBT 0.00 **Poliester (twardość)**
Polyester (hardness)

POM-C **Poliacetal C**
Nylacast Polyacetal

WYKRYWALNE ARTYKUŁY BIUROWE DETECTABLE OFFICE SUPPLIES

PL Trwały i elastyczny plastik minimalizuje ryzyko połamania na części. Możliwość personalizacji produktów poprzez nadruk lub grawerunek logo zakładu lub indywidualnej numeracji.

Nasze długopisy spełniają wymagania HACCP oraz te zawarte w projekcie nowelizacji standardów BRC mówiącym, że: „Długopisy stosowane w obszarach otwartej produkcji powinny być kontrolowane w celu zminimalizowania ryzyka fizycznego zanieczyszczenia (np. zaprojektowane bez małych części i wykrywalne przez sprzęt do wykrywania obcych ciał)”.

Długopisy numerowane seryjnie (kod: PN405 i PN520) to kolejny krok w procesie minimalizacji ryzyka zanieczyszczenia żywności ciałami obcymi.
- pełna odtwarzalność dla każdego, pojedynczego długopisu
- gotowe do wypełnienia raporty, umożliwiające kontrolę długopisu na obszarach produkcyjnych i/lub magazynowych

POZIOM WYKRYWALNOŚCI ZALEŻY OD INDYWIDUALNYCH USTAWIEŃ DETEKTORA METALI. REKOMENDUJEMY PRÓBNY ZAKUP W CELU PRZETESTOWANIA WYKRYWALNOŚCI NA STOSOWANYM WYKRYWACZU METALI.

EN „All our detectable products are made of plastic which can be detected both on metal detector and on X-ray equipment. Moreover plastic that we used is very durable and flexible which minimises risk of breaking it into pieces. We can print or engrave on our products your logo or individual numbers to enhance identification of products.

Our pens comply with new issue of BRC: „Pens used in open product areas shall be controlled to minimise risk of physical contamination (eg designed without small parts and detectable by foreign body detection equipment).”

Sequentially numbered pens are our next step to minimise risk of foreign body contamination. As individual number is printed on each pen you can have full traceability to single pen. Together with pens we provide you ready to fill report which helps to manage pens on production area.

LEVEL OF DETECTABILITY DEPENDS ON INDIVIDUAL SETTINGS OF METAL DETECTOR AND OTHER FACTORS. WE RECOMMEND TO TEST DETECTABILITY BEFORE TAKING DECISION.

PN520
Nadrukowany numer seryjny umożliwia pełną odtwarzalność dla pojedynczego długopisu
Serial number enables full traceability of each pen

**Wykrywalny długopis ONE
Detectable pen ONE**

- Jednoczęściowa konstrukcja - brak możliwości rozłożenia na części
- Kształt o kwadratowym przekroju w celu uniknięcia toczenia się długopisu na pochyłej powierzchni
- Dostępny z klipsem i bez klipsa
- Brak możliwości wymiany wkładu
- PN520 i PN519 z numeracją seryjną

- One piece body - no possibility to dismantle into pieces
- Design with square section to avoid rolling down on a slopy surface
- Available with or without clip
- No possibility to replace refill
- PN520 and PN519 with serial numbering

P0389 2 2 3 5 6
P0379 2 3 4 5 2 3 5 6

PN520 2 2
PN519 2 2
P0520 2 3 4 5 6 7 8 9 2 3 5 6
P0519 2 3 4 5 7 8 9 2 3 5 6

PN405
Nadrukowany numer seryjny umożliwia pełną odtwarzalność dla pojedynczego długopisu
Serial number enables full traceability of each pen

**Wykrywalny długopis STANDARD
Detectable pen STANDARD**

- Chowany wkład
- Wymienny wkład o dużej pojemności
- Kształt o kwadratowym przekroju w celu uniknięcia toczenia się długopisu na pochyłej powierzchni
- Dostępny z klipsem oraz bez klipsa
- Konstrukcja o zminimalizowanej ilości części (3 szt.)

- Retractable nib
- Replaceable refill of high capacity
- Design with square section to avoid rolling down on a slopy surface
- Available with or without clip
- Number of parts reduced to minimum (3psc)

P2047 2 2
P0577 2 2 6

PN405 2 2
P0406 2 3 4 5 2 3 5 6
P0405 2 3 4 5 7 8 9 2 3 5 6

Ołówek ze stali nierdzewnej Stainless steel pencil

- Nierozbiorna konstrukcja - brak możliwości rozłożenia na części
- Wykonany ze stali nierdzewnej 304
- Grubość rysika 0,7 mm
- Construction of pen preventing dismantling it into pieces (one-piece pen)
- Made of 304 stainless steel
- Lead diameter 0,7mm

S P1600

Wykrywalny długopis metalowy Detectable metal pens

- Trwała metalowa obudowa
- Wymienny wkład o dużej pojemności
- Chowany wkład w długopisie p2334

- Durable metal body
- Replaceable refill of high capacity
- Retractable nib in version p2334

P2334 S 2

Wykrywalny długopis nierozkładany ze stali nierdzewnej Detectable one-piece stainless steel pens (undismantleable)

- Konstrukcja uniemożliwiająca rozłożenie na części
- Brak możliwości wymiany wkładu
- Wykonane ze stali nierdzewnej
- P1405 - Prawdopodobnie jedyny na rynku długopis nierozkładany z chowanym wkładem

- Copnstruction of pen preventing dismantling it into pieces (one-piece pen)
- Refill not replaceable
- Made of stainless steel
- P1405 - probably the only one-piece (undismantleable) retractable pen on the world

P1405 S 2

P1520 S 2

P1519 S 2 6

PN784

Nadrukowany numer seryjny umożliwia pełną odtwarzalność dla pojedynczego markera

Serial number enables full traceability of each marker



Wykrywalny marker permanentny Detectable permanent marker

- Dostępny z zaokrągloną lub ściętą końcówką
- Piszący po większości gładkich powierzchni
- Możliwość starcia tylko przy pomocy odpowiednich środków czyszczących
- PN784 z numeracją seryjną

- Available with bullet and chisel nib
- Suitable for writing on most surfaces
- Possibility of wiping only with solvent
- PN784 with serial number

PN784 2 2 6 1-5

P0353 2 2 3 5 6 2-3

P1784 2 2 3 5 6 1-5

Ultra wykrywalny marker ścieralny Ultra detectable whiteboard marker

2-3 2 3 5 6 11 P1372

Wykrywalny marker ścieralny Detectable whiteboard marker

- Dostępny z zaokrągloną lub ściętą końcówką
- Przeznaczony do pisania po tablicach suchościernalnych oraz do tymczasowych oznaczeń

- Available with bullet and chisel nib
- Suitable for writing on whiteboards and for temporary markings

P0372 2 2 3 5 6 2-3

P1788 2 2 3 5 6 1-5

Wykrywalny cienkopis permanentny Detectable fineliner

- Piszący po większości gładkich powierzchni
- Możliwość starcia tylko przy pomocy odpowiednich środków czyszczących
- Permanent ink suitable for writing on most surfaces
- Possibility of wiping only with solvent

2 2 3 5 6 P0377

Wykrywalny marker ścieralny MINI Detectable whiteboard marker MINI

- Mniejsza wersja markera ścieralnego
- Cienka końcówka pisząca
- Smaller version of standard whiteboard marker

P0371 2 2 3 5 6 2-3

Ultra wykrywalny cienkopis permanentny Ultra detectable fineliner

2 3 5 6 11 P1377

1,5-2,5 0,4

Wykrywalny marker-cienkopis TWIN Detectable marker-fineliner TWIN

- Dwie końcówki piszące o różnych grubościach
- Zaokrąglona końcówka

- Two writing nibs of different width
- Permanent ink suitable for writing on most surfaces

P0554 2 6

WYKRYWALNE ARTYKUŁY BIUROWE DETECTABLE OFFICE SUPPLIES



P0556

2 2 4 5 7 9

Wykrywalny zakreślacz Detectable highlighter

- Ścięta końcówka
- Jaskrawe kolory dla widocznego zakreślania tekstu
- Chisel nib
- Bright ink colours for visible text marking

2 12 P3003

Wykrywalny marker z tuszem do kontaktu z żywnością Detectable food marker

- Tusz dopuszczony do kontaktu z żywnością
- Zaokrąglona końcówka
- Ink approved for writing on food
- Bullet nib



Wykrywalny marker z tuszem UV Detectable UV marker

- Tusz widoczny tylko w świetle UV
- Zaokrąglona końcówka
- Ink visible only under uv light
- Bullet nib

P3004 2 UV



P1781 2

Wykrywalny rysik do ekranów dotykowych Detectable PDA stylus

- Scalona konstrukcja - utrudniona możliwość rozłożenia na części
- Kształt o kwadratowym przekroju zapobiega toczeniu się rysika po pochyłej powierzchni
- Przeznaczony do ekranów oporowych
- One piece body - no possibility to dismantle into pieces
- Design with square section to avoid rolling down on a slopy surface
- For resistive screens

Wykrywalna podkładka pod mysz Detectable silicon mouse pad

P0015 260x190x3 mm 2

Podkładka została wykonana z gumy silikonowej. Podkładka jest odporna na wysokie i niskie temperatury. Ponadto na ozon, utlenianie, pleśń, grzyby, światło ultrafioletowe, promienie jonizujące, ultrafioletowe. Stosowana jest w branży farmaceutycznej czy spożywczej.

The pad is made of silicone rubber. The pad is resistant to high and low temperatures. In addition, against ozone, oxidation, mold, fungi, ultraviolet light, rays: ionizing, ultraviolet. It is used in the pharmaceutical and food industry.



Smycz z wykrywalnej gumy Detectable lanyard

P2067 500x10 2



Smycz bezpieczna z wykrywalnej gumy,

- z zapinką bezpieczeństwa

Detectable safe lanyard

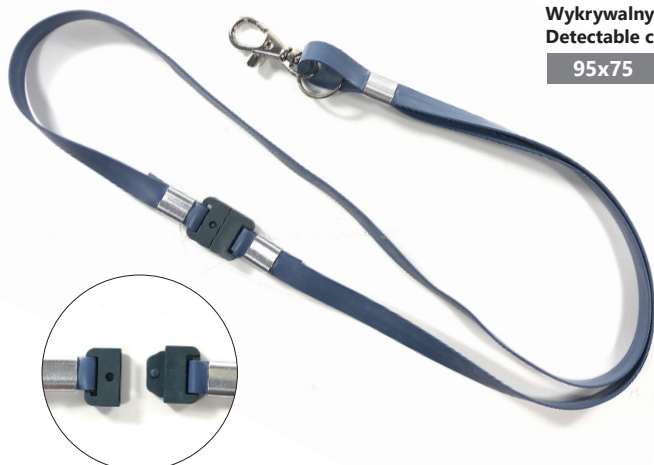
- with a safety buckle

P2075 500x10 2



Wykrywalny holder na karty Detectable card holder

95x75 2 3 P0648



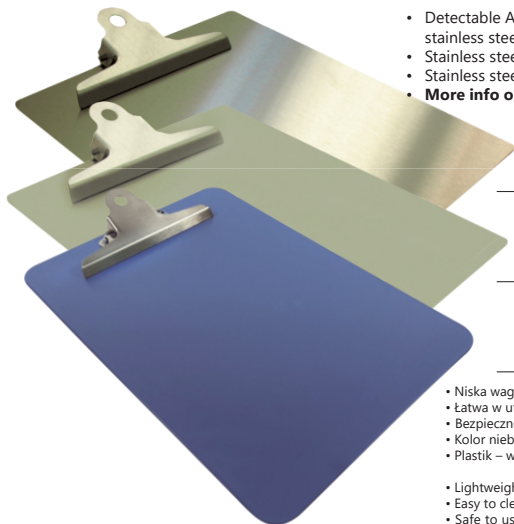
Wykrywalna karta identyfikacyjna Detectable ID card

P2193 85x55 1

Wykrywalne podkładki na dokumenty A4 Detectable clipboards

- Podkładki A4 z wykrywalnego plastiku w kolorze niebieskim, aluminiowe lub ze stali nierdzewnej
- Klipsy ze stali nierdzewnej
- Podkładki ze stali nierdzewnej dostępne także w innych rozmiarach. Więcej na str. 22-23

- Detectable A4 clipboards made of detectable plastic, stainless steel or aluminium
- Stainless steel clip
- Stainless steel clipboards available in various sizes.
- **More info on pages 22-23**



P0079 A4 S

P2102 A4 Al

P0075 A4 2

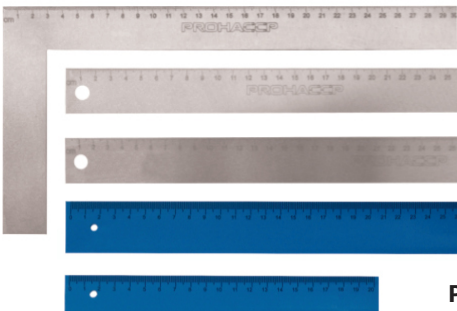
- Niska waga! – 315g
- Łatwa w utrzymaniu czystości – gładka powierzchnia
- Bezpieczne, zaokrąglone (wyoblone) krawędzie
- Kolor niebieski – wykrywalny wzrokowo w razie odłamania
- Plastik – wykrywalny przez wykrywacze metali

- Lightweight - 315g
- Easy to clean
- Safe to use - rounded and smoothed edges
- Blue colour - detectable also visually
- Plastic detectable by metal detectors

Wykrywalne linijki Detectable rulers

- Wykonane z wykrywalnego plastiku lub stali nierdzewnej
- Linijki ze stali możliwe do wykonania w różnych długościach

- Made of detectable plastic or stainless steel
- Stainless steel rulers can be made in different lengths



P2779 300 90° S

P2777 300 S

P2778 450 S

P1774 300 2

P1776 200 2

WYKRYWALNE ARTYKUŁY BIUROWE DETECTABLE OFFICE SUPPLIES



P2259 650x10 2

- z zapinką bezpieczeństwa
• with a safety buckle

**Wykrywalna
tasiemka do okularów
Detectable
glasses lanyard**

P2257 650x10 2

Wykrywalne magnesy do tablic Detectable magnets for whiteboards



P0392 ø 30 2 3 4 5

Smycz zwijana ze stalową linką (Jojo) Steel retractable lanyard



ø 40 900 S **P2066**

ELIMINACJA STALOWYCH ZSZYWEK ELIMINATION OF STEEL STAPLES

Zszywacz na papierowe zszywki Stapler for paper staples

- Zszywa trwale do 16 kartek
- W komplecie 900 zszywek

- Staples up to 16 sheets of paper
- 900 staples included



P2823

„(...) W obszarach produkcji otwartej nie wolno używać zszywek, spinaczy ani pinezek. Jeżeli zszywki lub inne przedmioty znajdują się w materiałach do pakowania lub zamknięciach, należy podjąć odpowiednie działania zapobiegawcze, aby zmniejszyć do minimum ryzyko skażenia produktu.”

BRC 4.9.2.2

„(...) Staples, paper clips and drawing pins shall not be used in open product areas.”

BRC 4.9.2.2

Zszywacz na papierowe zszywki Stapler for paper staples

- Zszywa trwale do 10 kartek
- W komplecie 900 zszywek

- Staples up to 10 sheets of paper
- 900 staples included



P2825 1

Zszywki w komplecie
Staples included

**Zapasy papierowe
zszywki niewykrywalne
Do P2823, P2825 (900 Szt.)
Replacement paper staples**

P2824 900 1 2



Wykrywalny spinacz biurowy Detectable paper clip

P0383 50x25 2 3 4 5

P0370 120x50 2 3 4 5



Zszywacz bezszywkowy Stapleless stapler

- Zszywa do 4 kartek
- Staples up to 4 sheets of paper



P0092 2

SPRZĘT ANTYSTATYCZNY ESD PRODUCTS

PL Szczotki antystatyczne służą do eliminowania skutków wyładowań elektrostatycznych tzw. ESD (Elektro Static Discharge); Szczotki antystatyczne mogą być używane w:

- przemyśle spożywczym (przemysł alkoholowy, winiarski, browary, piekarnie, młyny, cukrownie);
- zakładach motoryzacyjnych;
- zakładach chemicznych;
- zakładach zbrojeniowych;
- zakładach produkujących tworzywa sztuczne;
- zakładach farmaceutyczny;
- papierniach i celulozowniach;
- i wiele innych.

EN Antistatic equipment is used to eliminate the effects of electrostatic discharge (ESD - electrostatic discharge). Can be used in:

- food industry (alcohol and wine industry, breweries, bakeries, mills, sugar factories);
- automotive plants;
- chemical plants;
- armaments plants;
- plants producing plastics;
- pharmaceutical plants;
- paper and pulp mills;
- and many others.

Antystatyczna szczotka ręczna
Hand brush ESD

P1252 Nylon 0.30 340x35 ↑50 ⚡¹²⁰ 6



Antystatyczna szczotka na kij
Medium broom ESD

6 ⚡¹²⁰ ↓55 400x60 Nylon 0.30 P5155



Jednoczęściowa łopata antystatyczna
One-piece shovels ESD

P5104



P5103



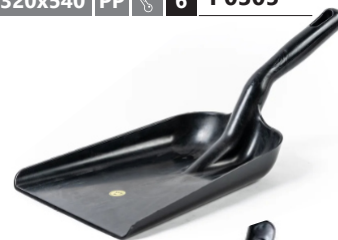
P4104



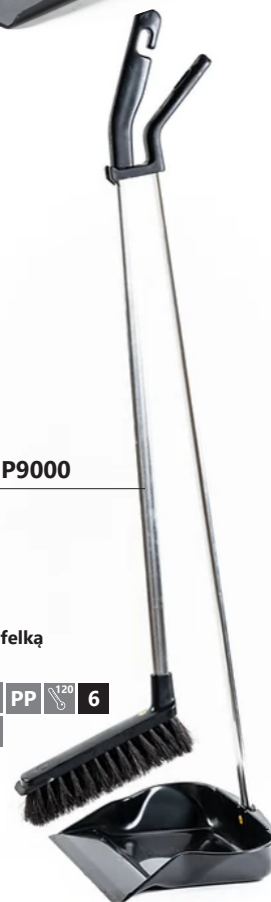
P4103



270x320x540 PP ⚡¹²⁰ 6 P0305



P9000



330x380x1120 PP ⚡¹²⁰ 6 270x340x1120 PP ⚡¹²⁰ 6

330x380x1330 PP ⚡¹²⁰ 6

270x340x1330 PP ⚡¹²⁰ 6

Antystatyczna szczotka z szufelką
ESD broom with Dustpan

Broom - 900x190x50 PP ⚡¹²⁰ 6

Dustpan - 900x280x200

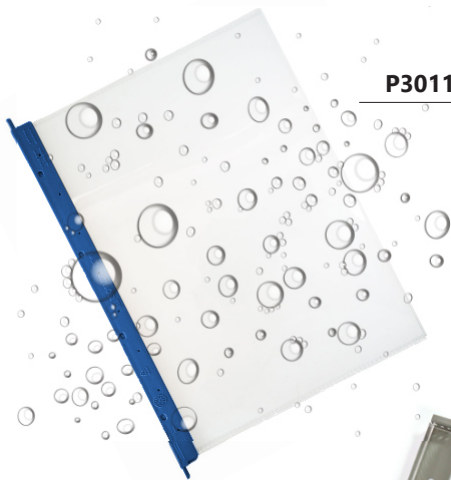
Ergonomiczny kij antystatyczny
Ergonomic one piece handle

P9904 1500x Ø32 ⚡¹²⁰ 6



Wodoodporne panele informacyjne wykrywalne
Detectable waterproof document panels

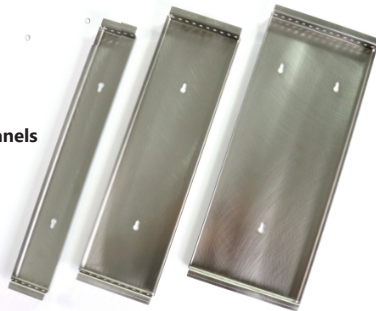
- Rozwiązanie zabezpieczające przed zmożeniem dokumentów, które muszą być dostępne w obszarach produkcyjnych.
- Now your documents which have to be available on production area will be protected from getting wet.



P3011 **A4 wodoodporny**
A4 waterproof

Uchwyt do paneli ze stali nierdzewnej
Stainless steel hanger for document panels

5 **S** **P3122**
10 **S** **P3123**
15 **S** **P3124**



Wodoszczelne panele na ścianę
Waterproof wall document panels

P3064 **A4**
P3065 **A5**

Zegar z szybką z poliwęglanu, uszczelniony
Clock with polycarbonate glass, sealed

- Ścianka przednia z nietłukącego poliwęglanu uszczelniona gumową uszczelką
- Ramka boczna wykonana ze szczotkowanego aluminium
- Ścianka tylna z polietylenu z specjalnie uszczelnioną osłoną mechanizmu (uszczelka gumowa)
- Unbreakable polycarbonate front panel sealed with a rubber seal
- Side frame made of brushed aluminium
- Polyethylene rear wall with a specially sealed mechanism cover (rubber seal)



Ø300 **S** **P2430**



Higieniczna mata z drenażem i dodatkiem antybakteryjnym
Hygienic mat with drainage and anti-bacterial additive

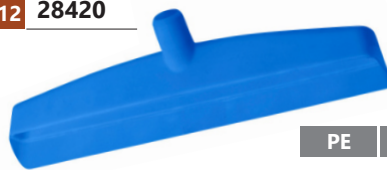
P2412 **860x600**
P2413 **1430x860**

Aksesoria do usuwania skroplin
Kije teleskopowe z włókna szklanego z przepływem wody
Tools for condensate removal
Telescopic fiberglass handles with water flow

420 **1 2 3 4 5 6 7 8 11 12** **28420**



0429 **PVC** **1/2" 1500**



PE **1/2", 1L** **0427**

Kierunek przepływu wody • Water flow direction



2N775 **1/2", 1600-5300x34**



2N779 **1/2", 1900-9500x46**



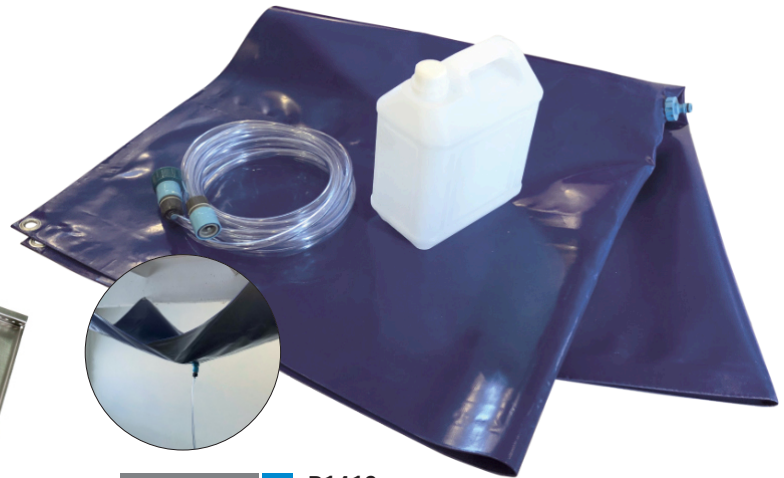
P2414



WALKA Z WILGOCIĄ
FIGHT WITH MOISTURE

Zestaw zabezpieczający przed skroplinami
Condensation protection kit

- Pod sufitem zbiera się kondensat i kapie na produkt, ludzi i podłogę? Ten zestaw pomoże go opanować.
- Condensation accumulates on ceiling and drops on product, people or floor? Manage it with our condensation protection kit.



1500x1500 **2** **P1410**

HIGIENA ZAKŁADU FACTORY HYGIENE

Zestaw Audytora.

Przygotuj się do perfekcyjnego audytu: dzięki teleskopowej latarce i lusterku zajrzyj do każdego zakamarka i zlokalizuj problem zanim zrobi to audytor.

Auditor's kit.

Be prepared for your next audit. Check every nook and cranny with telescopic flashlight and mirror. Find problem and solve it before auditor finds it.

- W skład zestawu wchodzi: wykrywalny długopis plastikowy z numeracją seryjną + wykrywalna latarka LED teleskopowa + wykrywalne, nietłukące lusterko teleskopowe
- Całość zapakowana w estetyczne, aluminiowe pudełko z opcją personalizacji
- Możliwość zakupu pojedynczych elementów zestawu

- Kit includes: detectable pen with serial number for full traceability + detectable stainless LED flashlight + detectable unbreakable mirror
- All tools packed into personalizable aluminium box
- Possibility of purchasing only selected tools



PN405 2 2

Wykrywalny długopis numerowany seryjnie Detectable pen with serial number

188x122x35 Al P0010

- Pełna odtwarzalność dla każdego, pojedynczego długopisu
- Full traceability for every single pen



P0011 170-560 ø20 Al

Wykrywalna latarka LED teleskopowa z magnetyczną głowicą Detectable LED flashlight - telescopic with magnetic head



Wykrywalne lusterko nietłukące, teleskopowe Detectable unbreakable mirror - telescopic

P0012 175-500 ø50 S



Wykrywalna latarka LED Detectable LED flashlight

P0013 90 ø28 Al

Mata magnetyczna Magnetic mat

- Rozwiązanie pozwalające zminimalizować ryzyko przeniesienia zanieczyszczeń metalowych z działu technicznego do strefy wysokiego ryzyka
- Wymienna wierzchnia warstwa do usuwania większych zanieczyszczeń
- Specjalnym wariantem jest mata magnetyczna z wycieraczką ze stali nierdzewnej – P2689.

- Solution to minimize risk of transferring engineering debris from maintenance areas to high risk areas. (Complies with BRC 4.7.7)
- Replaceable top layer
- A special variant is the magnetic mat with stainless steel grille – P2689.

Jednorazowy zestaw do stłuczki szklanej Disposable set for broken glass

Zestaw do stłuczki zawiera:

- szufelkę 285x200mm - zmiotkę 235x40mm - 2 worki na śmieci 60L
- 1 parę rękawic ochronnych poliestrowych powlekanych lateksem (rozmiar XL)
- Szufelkę i szczotkę można połączyć ze sobą za pomocą zatrzasku, otwór w ręczce umożliwia powieszenie szczotki i szufelki na haczyku.
- Cały zestaw zapakowany w zgrzewany niebieski worek foliowy

The set contains: - dustpan 285x200mm, handbrush 235x40mm - 2 garbage bags 60L - 1 pair of latex polyester protective gloves (XL size)

Dustpan and handbrush can be connected to each other using a lock, hole in a hand allows to hang brush and dustpan on a hook.

All set is packed into welded blue plastic bag



2 3 4 5 7 P0138

900x600 P2689



C2687-A Wymienna warstwa
Replaceable top layer

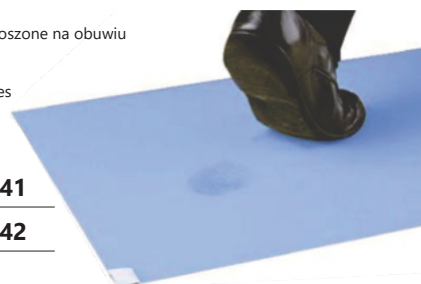
P2687 900x600



Higieniczna mata klejąca Hygienic sticky mat

- Maty klejące zbierają zanieczyszczenia przenoszone na obuwiu
- 30 numerowanych warstw

- Sticky mats to collect dirt transferred on shoes
- 30 layers with numbers



600x900 30x10 2 P2441

1150x900 30x10 2 P2442

MATERIAŁY OPAKOWANIOWE PACKAGING PRODUCTS

Taśma naprawcza niebieska Repair blue tape

P3002 48mm x 10m 2

Taśma pakowa, niebieska do chłodni Blue packing tape for cold conditions

2 48mm x 54m P3005

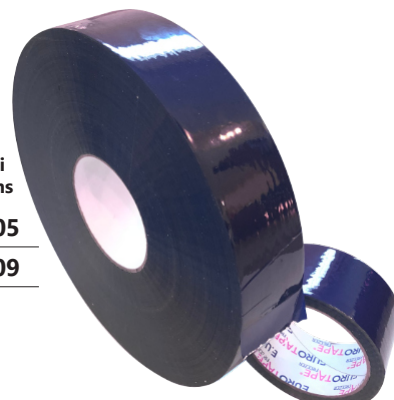
2 48mm x 900m P3009

Wykrywalna taśma pakowa Detectable packing tape

P3000 48mm x 50m 2 3

Taśma pakowa niebieska Blue packing tape

P2967 48mm x 54m 2



WYKRYWALNE ETYKIETY I OZNAKOWANIA DETECTABLE LABELS AND SIGNS

Wykrywalne etykiety papierowe Detectable paper labels



P0120 286x49 1 2 3 4 5 7 8 9

P0121 190x25 1 2 3 4 5 7 8

P0126 171x17 2 3 4 5



Wykrywalny brelok ze stali nierdzewnej Stainless steel tags



P0528 60x25 S

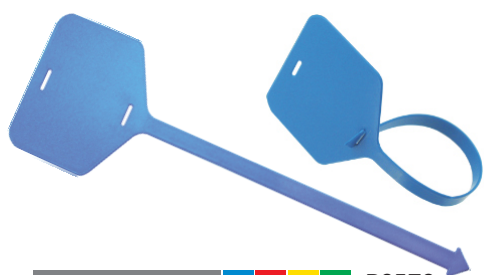
Dyspenser na etykiety papierowe Dispenser for paper labels

for labels P0121 and P0126 S P2062

for labels P0120 S P2063



Wykrywalne etykiety plastikowe Detectable plastic labels



245x80 (80x50) 2 3 4 5 P0570

Wykrywalne breloki Detectable tags

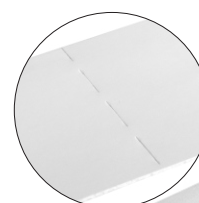
P0527 60x25

2 3 4 5



P0544 65x55

2 3 4 5



Plomba samoprzylepna z perforacją Self-adhesive seal with perforation

P0622 100x50 1 2 3 4 5 6 7

Wykrywalne znaki i instrukcje Detectable signs and instructions

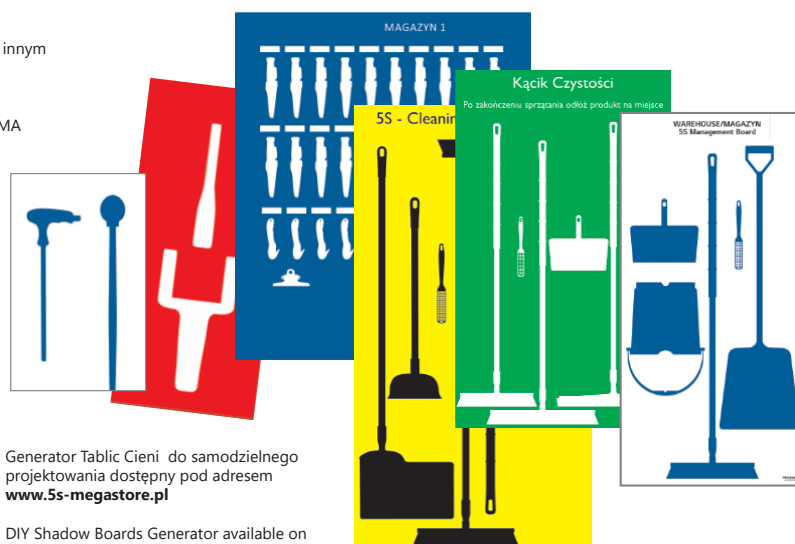
- Wydrukowane na stali nierdzewnej
- Printed on stainless steel

N2992 S



Tablice cieni Shadow boards

- Wydruk na płycie Dibond, PCV, plexi lub innym
- Ekspresowy projekt
- Więcej produktów do 5s na str. 53-55
- Printed on PVC, composite material, PMMA or other materials
- Express design
- More 5s products on pages 53-55



Generator Tablic Cieni do samodzielnego projektowania dostępny pod adresem www.5s-megastore.pl

DIY Shadow Boards Generator available on www.5s-megastore.com



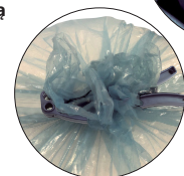
W2174 max. 1250x2000

WYKRYWALNE OPASKI ZACISKOWE I ZAMKNIĘCIA DETECTABLE CABLE TIES AND CLOSURES



P0363	240	2
P0364	315	2

Zamek zaciskowy wykrywalny Fish z blokadą
Detectable closure - FISH with lock



Zamek zaciskowy wykrywalny Stick
Detectable closure - STICK

P2064	178	2	Szerokość zapięcia / Sealing length - 150 mm
P2065	350	2	Szerokość zapięcia / Sealing length - 320 mm

Wykrywalny uchwyt na rękawice Detectable gloves clip

Uchwyt pozwala szybko i wygodnie spiąć rękawice i przyczepić je do paska spodni. Wszystkie części produktu wykonane z materiałów wykrywalnych.

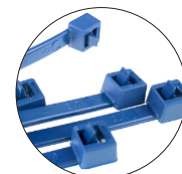


2 P2060

Wykrywalne opaski zaciskowe wielokrotnego użytku Detectable cable ties - reusable



P0499 250x4,6 100 2



Wykrywalne opaski zaciskowe Detectable cable ties

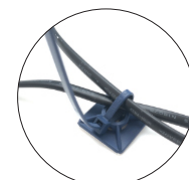
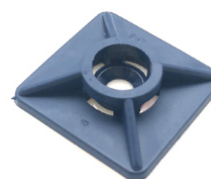


P1231	98x2,5	100	2	P1232	140x3,6	100	2
P1233	200x3,6	100	2	P1234	200x4,8	100	2
P1235	290x4,5	100	2	P1236	360x4,5	100	2
P1237	365x7,5	100	2	P1133	200x3,6	100	3
PN234	200x4,8	100	2	PN236	360x4,5	100	2
P0490	140x3,5	100	2	P0491	200x4,5	100	2
P0492	280x4,5	100	2	P0493	380x4,5	100	2

Wykrywalny, samoprzylepny uchwyt do opasek zaciskowych Detectable, self-adhesive holder for cable ties

Uchwyt przeznaczony do mocowania do podłoża o gładkiej powierzchni wiązek przewodów, kabli, rurek itp. Posiada taśmę klejącą, która zapewnia zwiększenie trwałości mocowania. Wskazane jest dodatkowo przy mocowaniu uchwyt wkrętem do podłoża. Uchwyt przeznaczony dla opasek zaciskowych o max. szer. 4,8mm.

Holder is designed for fixing to the flat surface of cables, wires, pipes etc. It has self-adhesive tape that increase the durability of the fixing. It is suggested to additionally fasten the holder with the screw to the ground. Holder is designed for cable ties with maximum width 4,8mm



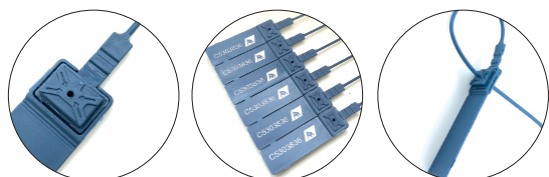
P1230 27x27 100 2

Wykrywalne opaski zaciskowe, wielokrotnego użytku Detectable reusable cable ties



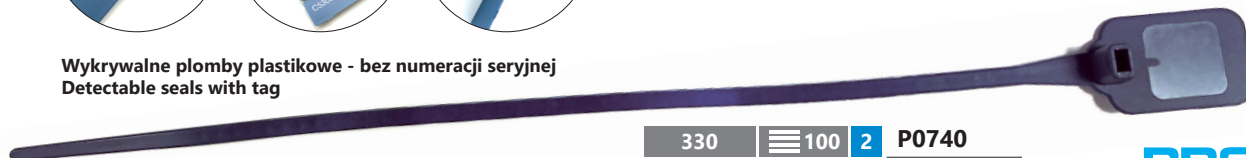
P0453	120	100	2	P0454	180	100	2
P0455	240	100	2	P0456	320	100	2

Wykrywalne plombki plastikowe - numerowane seryjnie Detectable seals with tag

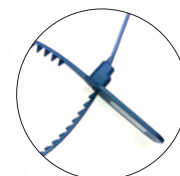


P0777 320 10 2

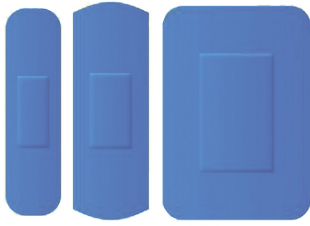
Wykrywalne plombki plastikowe - bez numeracji seryjnej Detectable seals with tag



330 100 2 P0740



WYKRYWALNE PASTRY NIEBIESKIE - UNIWERSALNE BLUE DETECTABLE PLASTERS - UNIVERSAL



- mix 3 rozmiarów (100 szt w zestawie)
- assorted pack of 3 sizes (100 pcs)

P2265	72x19	≡ 40	2
	72x25	≡ 40	2
	72x50	≡ 20	2



P0158 72x19 ≡ 100 2



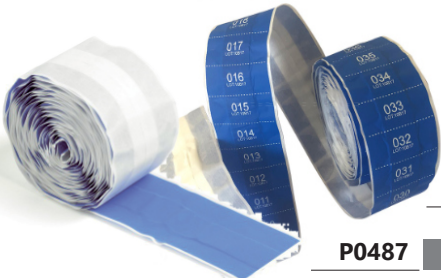
P0160 72x25 ≡ 100 2



P0344 72x50 ≡ 50 2



P0156 120x20 ≡ 100 2



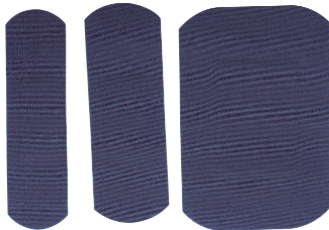
- Numerowany seryjnie plaster do odcinania
- Sequentially numbered detectable blue plasters for cutting

PN487 80x500 2

P0487 80x500 2

P0586 60x500 2

WYKRYWALNE PASTRY NIEBIESKIE - ELASTYCZNE (TEXTILE) BLUE DETECTABLE PLASTERS - TEXTILE



- mix 3 rozmiarów (100 szt w zestawie)
- assorted pack of 3 sizes (100pcs)

P1163	72x19	≡ 40	≡ 2
	72x25	≡ 40	≡ 2
	72x50	≡ 20	≡ 2



P1158 72x19 ≡ 100 ≡ 2



P1160 72x25 ≡ 100 ≡ 2



P1344 72x50 ≡ 50 ≡ 2



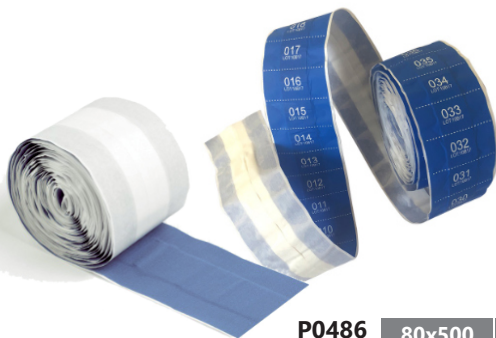
P1156 120x20 ≡ 100 ≡ 2



P0164 68x38 ≡ 50 ≡ 2



P2875 68x38 ≡ 50 ≡ 2



- Numerowany seryjnie plaster do odcinania
- Sequentially numbered detectable blue plasters for cutting

PN486 80x500 2

P0486 80x500 ≡ 2

P0587 60x500 ≡ 2

Niebieski plaster-bandaż na rzep (niewykrywalny) Blue self supporting bandage (non-detectable)

- Delikatny rzep utrzymujący opatrunek na ciele bez użycia kleju
- Może być użyty zarówno do opatrzenia rany jak i do przytrzymania właściwego opatrunku
- Bardzo elastyczny dzięki czemu idealny do ran na stawach i palcach
- Poprawnie założony nie powoduje zbyt dużego ucisku

- Stays permanently on body without using glue
- Can be used both to cover bleeding wound as well as to keep it in place
- Extremely flexible and suitable to cover wounds on joints or fingers
- Properly applied does not put pressure on wound



P2953 450x50 ≡ 2



- niewykrywalny
- bez opatrunku
- Non-detectable blue plasters
- without wound pad

NIEWYKRYWALNE PASTRY NIEBIESKIE NON-DETECTABLE BLUE PLASTERS

Niebieskie opatrunki Bobbies Blue bobbies

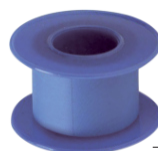
- Gumowy, niewykrywalny
- Rubber, non-detectable



P0388 ≡ 25 2

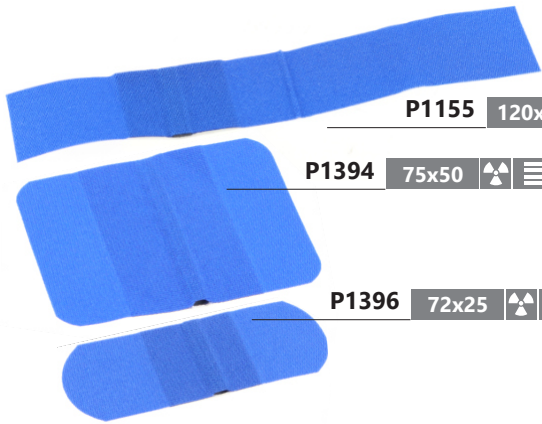
Niebieski bandaż z opatrunkiem (niewykrywalny) Blue bandage with wound pad (non-detectable)

400x60 ≡ 2 **P2952**



P0165 500x25 2

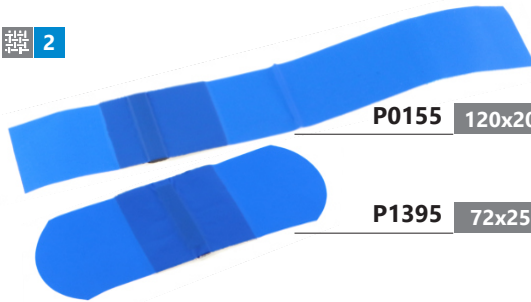
WYKRYWALNE PRZEZ RENTGEN PLASTRY NIEBIESKIE X-RAY DETECTABLE BLUE PLASTERS



P1155 120x20 100 2

P1394 75x50 50 2

P1396 72x25 100 2



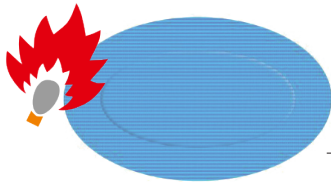
P0155 120x20 100 PE 2

P1395 72x25 100 PE 2

APTECZKI I MATERIAŁY OPATRUNKOWE FIRST AID KIT AND DRESSINGS

Wyposażenie apteczki DIN 13164
First Aid Kit equipment DIN 13164

P0021



Wykrywalne plastry niebieskie,
żelowe na oparzenia
Metal detectable burn gel plasters

P0488 110x67 10 2

Walizka do apteczki HACCP
Case for first aid kit

2 P0008

Kompletna apteczka HACCP
First Aid Kit

2 P0007



Dyspenser ze stali nierdzewnej na plastry
Stainless steel dispenser for plasters



S P1030

- z klapką
- with lid

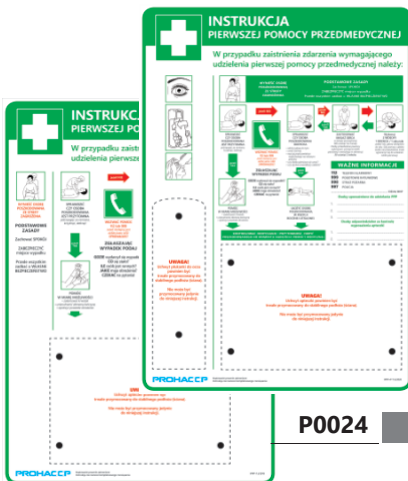


Instrukcja pierwszej pomocy i instrukcja z bazą
do montażu apteczki
First Aid instruction and First aid instructions with
base for first aid kit mounting

P0058 A2 PCV

P0024 A2 PCV

PCV A4 P0023



P1029 S

- bez klapki
- without lid



Uchwyt ścienny na płukankę
Wall Bracket for Eye Wash

P1038 S



Płukanka do oczu 2-pak
Eye Wash in 2-pack

P0037 2x500 ml

Plastry wykrywalne do dozownika
Blue Detectable Plaster

21+14 P0033

72x19mm + 72x25mm

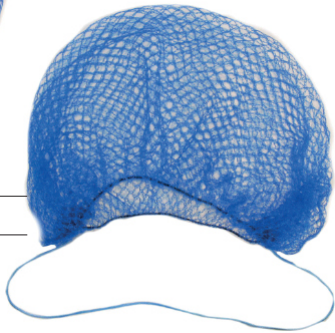


PROHACCP

Wykrywalna siatka na włosy i siatka na brodę
Detectable hair net and beard snood



P0536 100 2



oczko/mesh 36 2 **P0141**

oczko/mesh 36 2 **P0143**

WYKRYWALNA ODZIEŻ
DETECTABLE CLOTHES

Wykrywalne czepki i osłony na brodę
Detectable mob caps and beard covers

P0135 100 1 2 3 4 5



100 1 2 **P0142**

Wykrywalne rękawiczki nitylowe
Nitrile gloves - detectable



S, M, L, XL 100 2 **P0705**

Indywidualny zestaw dla odwiedzających - wykrywalny
Detectable visitor set

P2949 100 2



Wykrywalne zarękawki foliowe
Detectable sleeve covers

P0140 100 2



Wykrywalne osłony foliowe na buty
Detectable shoe covers



P2950 100 2

Wykrywalne zatyczki do uszu jednorazowe
Detectable disposable ear plugs

- Wykonane z pianki PU idealnie dopasowującej się do kształtu ucha
- Wykrywalny sznurek + metalowy rdzeń wewnątrz zatyczki
- Made of PU foam which adapts to ear shape
- Metal detectable cord + metal detectable insert in earplug



SNR 33dB 2 **P0646**

P0645 SNR 29dB 2

P1778 SNR 29dB 2

Wykrywalne zatyczki do uszu wielokrotnego użytku
Detectable reusable ear plugs

- Wykonane z wykrywalnego silikonu
- Wersja P0645 zawiera dodatkowo metalowy rdzeń wewnątrz zatyczki
- Made of detectable silicone
- Version P0645 includes additional metal insert to improve detectability

Wykrywalne lustro płaskie bez ramy, nietłukące
Detectable unbreakable mirror

- Wykonane z bardzo wytrzymałego poliwęglanu
- Możliwość nadruku na lustrze
- Brak ramki = brak zbędnych części
- Niebieski tył lustra w celu detekcji wizualnej
- Do zastosowania w obszarach gdzie lustra szklane są zabronione
 - w szatni w celu sprawdzenia prawidłowości założonej odzieży
 - na linii produkcyjnej w celu obserwacji trudno dostępnych obszarów
 - na skrzyżowaniach ciągów komunikacyjnych
- Made of extremely durable polycarbonate
- Possibility of printing on mirror
- No frame = no obsolete parts
- Blue mirror back for additional visual detectability
- Can be used in all places where glass mirrors are forbidden
 - in cloak room to check if PPE is worn properly
 - to observe hidden parts of production line
 - on cross roads within factory

200x300 **P1308**

300x400 **P1318**

600x400 **P1328**

600x800 **P1338**



Pudełko na zatyczki
Earplug case

P0650 2

WYKRYWALNE NOŻE BEZPIECZNE DETECTABLE SAFETY KNIVES



Wykrywalny nóż UNI / UNI Plus
Detectable safety knife UNI/UNI Plus




Zapassowe ostrze do noża P2070
Replacement blade for P2070

P2186  20

P2069  2

P2070  2




Wykrywalny nóż bezpieczny SECUMAX 320 MDP
Detectable safety knife SECUMAX 320 MDP



Wymienne ostrze
Replacement blade

P1948  10

P1947  2



Wykrywalny nóż FISH 600M
Detectable safety knife FISH 600M




P0114  2

P0111  2



Wykrywalny nóż FISH 200M
Detectable safety knife FISH 200M





Zapassowe ostrze
Replacement blade

Zapassowe ostrze-hak
Replacement blade-hook

P0107  2

P0117  10

P2935  10



Wykrywalny nóż PUSH
Detectable safety knife PUSH



P2071  2



Wykrywalny nóż PENGUIN
Detectable safety knife PENGUIN






P0106  2

P0109  2



Wykrywalny nóż RING
Detectable safety knife RING

P1973  2



Wykrywalny nóż MINI
Detectable safety knife MINI



P2068  2



Wykrywalny nóż POLYCUT
Detectable safety knife POLYCUT



P1974  2



Wykrywalny nóż SWAN
Detectable safety knife SWAN



P0112  2

WYKRYWALNE NOŻE BEZPIECZNE DETECTABLE SAFETY KNIVES



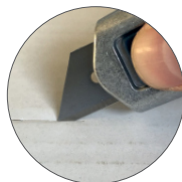
Wykrywalny nóż PROFi 40
Detectable safety knife PROFi 40

P0118 2



Zapassowe ostrze
Replacement blade

P0119 10



Wykrywalny nóż PROFi
Detectable safety knife PROFi

P0115 2



Zapassowe ostrze
Replacement blade

P0352 10



Wykrywalny nóż HANDY
Detectable safety knife HANDY

P1975 2



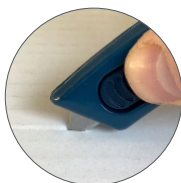
Zapassowe ostrze
Replacement blade

P1976 10



Wykrywalny nóż SMARTCUT
Detectable safety knife SMARTCUT

P0116 2



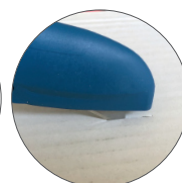
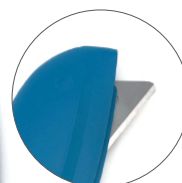
Wykrywalny nóż EXPERT
Detectable safety knife EXPERT

P2072 AL



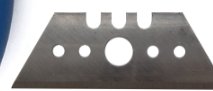
Zapassowe ostrze
Replacement blade

P2188 10



Wykrywalny nóż CHARTRON
Detectable safety knife CHARTRON

P1981 2



Zapassowe ostrze
Replacement blade

P2641 10

NOŻE RZEŹNICKIE Z WYKRYWALNĄ RĘKOJĘCIĄ PROFESIONAL KNIVES WITH DETECTABLE HANDLE



Nóż trybownik
z wykrywalną rękojeścią
Boning knife with
detectable handle

125 Medium 2 P1666

125 Hard 2 P1668

130 Medium 6 P1966

130 Hard 6 P1968

150 Medium 6 P1967

150 Hard 6 P1969

Nóż rzeźnicki
z wykrywalną rękojeścią
Breaking knife with
detectable handle

P1963 200 6

P1964 220 6

P1965 250 6

P1664 210 2

P1665 260 2

Nóż ubojowy z wykrywalną rękojeścią
Butchery knife with detectable handle

160 2 3 4 P1670

180 2 P1671

Listwa magnetyczna ze stali nierdzewnej na noże
Stainless steel magnetic knives holder



P2690 300 S

P2691 450 S

P2692 550 S



Nóż do warzyw z wykrywalną rękojeścią
For vegetables knife
with detectable handle

P1972 70 2

160 6 P1970

180 6 P1971

WYKRYWALNE AKCESORIA PRODUKCYJNE DETECTABLE PRODUCTION ACCESORRIES

Wykrywalne wiadro Detectable bucket



70101 15 L 2 3 4 5

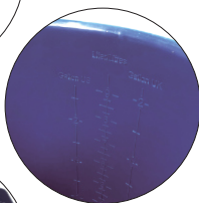
70111 2 3 4 5

9 L 2 3 4 5 70102

2 3 4 5 70112



- Dobrze dopasowane wieko w tym samym kolorze
- Well fitting lid in 11 colours



- Czytelna skala wewnątrz wiadra
- Clear scale inside bucket



- Duży uchwyt do opróżniania wiadra pasujący do ręki w grubej rękawicy
- Hand-grip on back of bucket for easy pouring - big enough for gloved hands and high enough off floor to avoid scraping knuckles.



- Płaska jedna ścianka ułatwiająca zawieszenie na ścianie i przenoszenie
- One wall flat to facilitate hanging on wall and carrying



- Rant z przerwą zapobiegający zbieraniu się wody
- Edge with break preventing accumulation of water

Wykrywalna ściągaczka jednoczęściowa Detectable one-piece squeegee

78243 300 120 2

77400 400 120 2

77600 600 120 2

Wykrywalne szufelki do odmierzenia Detectable measuring scoops

75107 1000g 360x160 1 2 3 4 5

75106 750g 310x138 1 2 3 4 5

75105 500g 260x110 1 2 3 4 5

75108 250g 210x85 1 2 3 4 5

Z haczykiem do zawieszania
With a hanging hook

P0168 175g 207x77 1 2 3 4 5

Wykrywalny dzbanek - czerpak Detectable jug-scoop

P0494 1,75 L 1 2 3 4 5

P1997 0,8 L 1 2 3 4 5

P2667 0,5 L 1 2 3 4 5

Wykrywalny dzbanek Detectable jug

P0495 2 L 1 2 3 4 5

P1998 1 L 1 2 3 4 5

P2668 0,5 L 1 2 3 4 5

Wykrywalny dzbanek Detectable jug

70122 2 L 1 2 3 4 5

Wykrywalna skrzynka Euro 2 Detectable E2 box

- Wymiary zgodne ze standardem E2
- Waga powyżej 2kg - niezgodne ze standardem E2 - nie stosować do tarowania
- Rekomendowana do używania wewnątrz zakładu w obszarach wysokiego ryzyka

- Dimensions complying E2 standard
- Weight >2kg - does not comply E2 standard
- Recommended for high risk, open production areas



P1000 600x400x200 2



Wykrywalna szufelka do śmieci Detectable dustpan

70301 300x310 2 3 4 5



Wykrywalna miska z rączką Detectable round scoop with handle

P0176 2L 1 2 3 4 5



Wykrywalne mieszadło Detectable stirrer

P0177 420 1 2 3 4 5

Młotek z wykrywalną główką
Hammer with detectable head



P0179 300xØ50 2

Wykrywalne skrobaczki elastyczne
Detectable flexible scrapers



P0191 230x118
1 2 3 4 5



P1191 215x110
1 2 3 4 5



71915 160x125 2 3 4 5



71916 160x125
2 3 4 5



71910 146x98 2 3 4 5



71911 146x98
2 3 4 5

Wykrywalne skrobaczki ergonomiczne
Detectable ergonomic scrapers

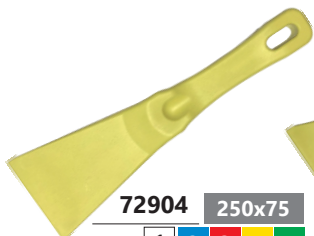


71900 200x125 2 3 4 5

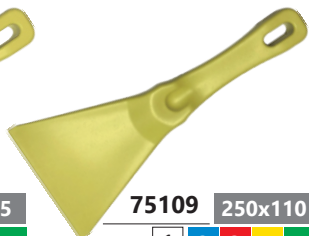


72900 240x100 2 3 4 5

Wykrywalne skrobaczki
Detectable scrapers



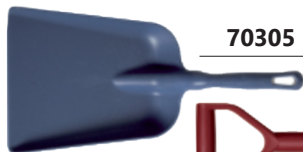
72904 250x75
1 2 3 4 5



75109 250x110
1 2 3 4 5

WYKRYWALNE AKCESORIA PRODUKCYJNE DETECTABLE PRODUCTION ACCESSORIES

Wykrywalne łopaty
Detectable shovels



70305 540/320x270 2 3 4 5



1120/340x270 2 3 74103



75103 1330/340x270 2 3



1120/380x330 2 3 74104



75104 1330/380x330 2 3

Wykrywalne wiostki
Detectable paddles



P2741 1760/290x125 2



P2742 1190/290x125 1 2 3 4



P2743 1190/290x125 1 2 3 4 5



P2744 540/290x125 2



75110 1135xØ167 2



2 1135xØ167 75111



74290 540/290x125 2

Wykrywalny kij
Detectable handle



77904 1500x32 120 150 2



78042 40
1 2 3 4 5



78082 80
1 2 3 4 5



78102 120
1 2 3 4 5

SZCZOTKI Z WYKRYWALNYM WŁOSIEM BRUSHES WITH DETECTABLE FILAMENT

- Standardowa grubość włosa 0,6 mm
- Na zamówienie dostępne włosie 0,35 mm
- Korpus niewykrywalny
- **Możliwość wykonania na zamówienie szczotek z wykrywalnym włosiem (wymagana ilość minimalna i wydłużony czas oczekiwania)**

- Standard filament thickness 0.6mm
- Filament 0.35mm made to order
- Not detectable body
- **Custom made detectable brushes available (minimu order quantity and longer lead time applies)**

71163	PBT 0.35	400x50	↑ 55							2
71166	PBT 0.60	400x50	↑ 55							2 5



PBT 0.60	280x48	↑ 70											73157
----------	--------	------	--	--	--	--	--	--	--	--	--	--	-------

PBT 0.60	280x48	↑ 70								2	73147
----------	--------	------	--	--	--	--	--	--	--	---	-------

70233	PBT 0.60	410x55	↑ 60							2 3 5
-------	----------	--------	------	--	--	--	--	--	--	-------

70232	PBT 0.35	410x55	↑ 60							2
-------	----------	--------	------	--	--	--	--	--	--	---

PBT 0.60	300x20	↑ 60								2	72166
----------	--------	------	--	--	--	--	--	--	--	---	-------

PBT 0.35	300x20	↑ 60								2	72164
----------	--------	------	--	--	--	--	--	--	--	---	-------

Szczotka do szczelin z włosiem ze stali nierdzewnej
Stainless steel crevice cleaning brush

PBT 0.60	210x70	↑ 40								2 3 4	75063
----------	--------	------	--	--	--	--	--	--	--	-------	-------



P2797	SS	275x20	↑ 30							2
-------	----	--------	------	--	--	--	--	--	--	---



70255	PBT 0.60	410x55	↑ 60										2 3 4 5
-------	----------	--------	------	--	--	--	--	--	--	--	--	--	---------

PBT 0.60	275x70	↑ 55								2	76548
----------	--------	------	--	--	--	--	--	--	--	---	-------



SZCZOTKI W PEŁNI WYKRYWALNE FULL DETECTABLE BRUSH

- Wykrywalny korpus i włosie
- Detectable body and filament

										↑ 55	400x50	PBT 0.35	77163
--	--	--	--	--	--	--	--	--	--	------	--------	----------	-------



77147	PBT 0.35	280x48	↑ 70							2 3 4
-------	----------	--------	------	--	--	--	--	--	--	-------

PBT 0.35	200x120	↑ 35								2 3	77134
----------	---------	------	--	--	--	--	--	--	--	-----	-------

76252	PBT 0.35	340x35	↑ 50										1 2 3 4 5
-------	----------	--------	------	--	--	--	--	--	--	--	--	--	-----------

76255	PBT 0.60	340x35	↑ 50										1 2 3 4 5
-------	----------	--------	------	--	--	--	--	--	--	--	--	--	-----------

76546	PBT 0.35	275x70	↑ 55										2 3 4 5
-------	----------	--------	------	--	--	--	--	--	--	--	--	--	---------

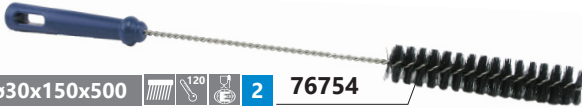
76548	PBT 0.60	275x70	↑ 55										2 3 4 5
-------	----------	--------	------	--	--	--	--	--	--	--	--	--	---------



Szczotki do rur i butelek
Tube and bottle brushes

SZCZOTKI W PEŁNI WYKRYWALNE FULL DETECTABLE BRUSH

PBT 0.35 $\varnothing 20 \times 150 \times 500$    2 76752



PBT 0.35 $\varnothing 30 \times 150 \times 500$    2 76754



PBT 0.35 $\varnothing 40 \times 150 \times 500$    2 76756



PBT 0.60 $\varnothing 60 \times 150 \times 500$    2 76759



Szczotka do krajalnic
Cutter brush

PBT 0.60 $510 \times \varnothing 100$ $\updownarrow 55$   2 3 50155

WYKRYWALNE USZCZELKI I ARTYKUŁY TECHNICZNE DETECTABLE SEALS AND ENGINEERING ITEMS

Wykrywalne tworzywa konstrukcyjne do elementów maszyn oraz do produktów wykrywalnych na indywidualne zamówienie. Wykrywalna guma do wszelkiego rodzaju wykrywalnych uszczelek.

Different parts of machines such as seals, gaskets, aligners, mixing paddles or others are not only in direct contact with food but also they produce highest risk of contamination of food product. If they are detectable this risk is reduced.

Guma silikonowa wykrywalna
Detectable silicone rubber sheet



P0500	1000x2000x1	2
P0366	1000x2000x1,5	2
P0501	1000x2000x2	2
P0214	1000x2000x3	2
P0502	1000x2000x4	2
P0503	1000x2000x5	2
P0504	1000x2000x6	2

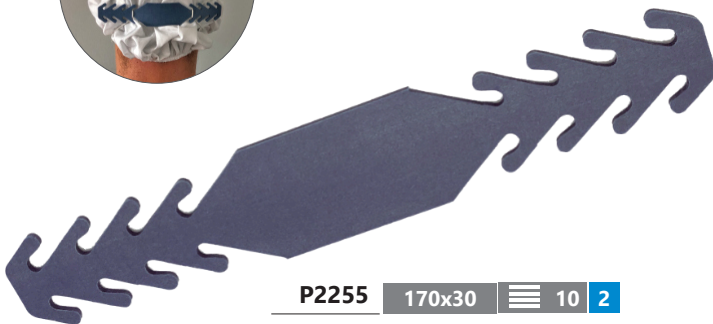


Wykrywalne tworzywa konstrukcyjne
Detectable engineering plastics

Cylinder, $\varnothing 25 \times 1\text{m}$	UHMW-	2	P1240
Cylinder, $\varnothing 50 \times 1\text{m}$	UHMW-	2	P1241
Cylinder, $\varnothing 80 \times 1\text{m}$	UHMW-	2	P1242
Płyta/Plate, $1 \times 1,2 \text{m} \times 12\text{mm}$	UHMW-	2	P1246
Płyta/Plate, $1 \times 1,2 \text{m} \times 25\text{mm}$	UHMW-	2	P1247
Cylinder, $\varnothing 50 \times 1\text{m}$	POM-C	2	P1271
Cylinder, $\varnothing 125 \times 1\text{m}$	POM-C	2	P1272



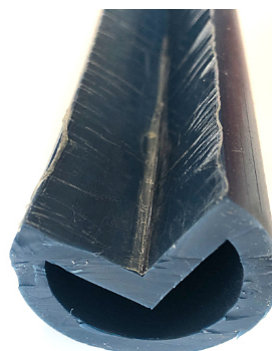
Wykrywalny uchwyt do maseczek
Detectable mask clip



P2255 170×30  10 2



Wykrywalny profil ochronny
Detectable bar cover



P0820 2m 2

TESTERY DO WYKRYWACZY METALI I RENTGENA - AKRYLOWE METAL DETECTOR AND X-RAY TEST PIECES - ACRYLIC

Testery do wykrywaczy metali Metal detector test pieces

- Testery są narzędziem do weryfikacji poprawności działania wykrywaczy metali
- Każdy tester posiada certyfikat potwierdzający rodzaj i wielkość zanieczyszczenia
- Możliwość wykonania indywidualnych kształtów na zamówienie
- Metal detector test pieces are required by food safety standards to check detection equipment
- Each test piece comes with certificate confirming contaminant type and size
- Custom made shapes available



Card	P0508	80x40x5	ø ≤ 3,5 mm	FE	NonFE	SS316
	P0512	80x40x10	ø ≤ 7,5 mm	FE	NonFE	SS316



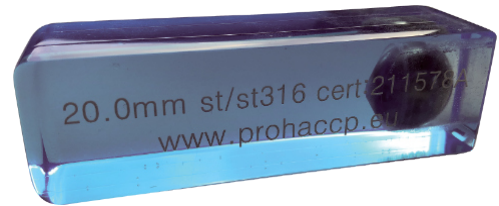
Fob	P2317	50x30x5	ø ≤ 3,5 mm	FE	NonFE	SS316
	P2318	50x30x10	ø ≤ 7,5 mm	FE	NonFE	SS316



Stick	P0211	100x10x10	ø ≤ 8,0 mm	FE	NonFE	SS316
	P0213	100x10x10	ø ≤ 8,0 mm	Inne / Other		



Stick	P0505	100x20x20	ø ≤ 14 mm	FE	NonFE	SS316
-------	--------------	-----------	-----------	----	-------	-------



Stick	P2291	100x30x30	ø ≤ 20 mm	FE	NonFE	SS316
-------	--------------	-----------	-----------	----	-------	-------



Flexi Stick	P0510	500/100x12x10	ø ≤ 4,5 mm	FE	NonFE	SS316
-------------	--------------	---------------	------------	----	-------	-------



Disc	P0506	ø35x10	ø ≤ 8 mm	FE	NonFE	SS316
------	--------------	--------	----------	----	-------	-------



		23x10x5	ø ≤ 3,5 mm	FE	NonFE	SS316	P0212	Tablet
Cube	P0509	20x20x20	ø ≤ 14 mm	FE	NonFE	SS316		
	P0525	20x20x20	ø ≤ 14 mm	Inne / Other				



TESTERY DO WYKRYWACZY METALI I RENTGENA - PTFE METAL DETECTOR AND X-RAY TEST PIECES - PTFE

Testery PTFE (Teflonowe) do wykrywaczy metali PTFE metal detector test pieces

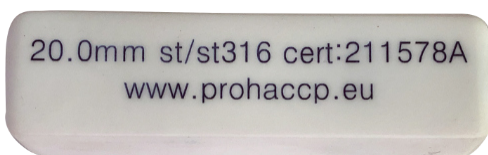
- Testery PTFE dopuszczone są do kontaktu z żywnością
- Wytrzymałe na uszkodzenia mechaniczne
- Możliwość wykonania indywidualnych kształtów na zamówienie
- Food contact approved
- Shatterproof
- Custom made shapes possible



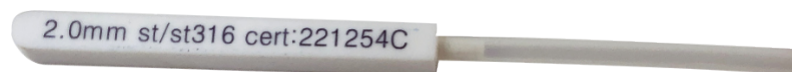
Stick	P1211	100x12x10	ø ≤ 7,5 mm	FE	NonFE	SS316
-------	--------------	-----------	------------	----	-------	-------



Card	P1508	80x40x5	ø ≤ 3,5 mm	FE	NonFE	SS316
	P1518	80x40x10	ø ≤ 7,5 mm	FE	NonFE	SS316



Stick	P2292	100x30x30	ø ≤ 20 mm	FE	NonFE	SS316
-------	--------------	-----------	-----------	----	-------	-------



Flexi Stick	P0511	500/100x12x10	ø ≤ 4,5 mm	FE	NonFE	SS316
-------------	--------------	---------------	------------	----	-------	-------

TESTERY DO WYKRYWACZY METALI I RENTGENA - INNE METAL DETECTOR AND X-RAY TEST PIECES - OTHER



Ball

P2619	ø50	ø≤20 mm	FE	NonFE	SS316	Inne / Other
-------	-----	---------	----	-------	-------	--------------

Ball

ø35	ø≤7,5 mm	FE	NonFE	SS316	P0507
ø35	ø≤7,5 mm	Inne / Other			P0517



Testery do wykrywaczy metali i X-RAY Metal detector and x-ray test pieces

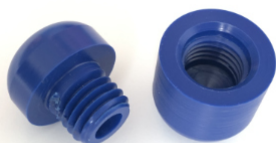
- Testery są narzędziem do weryfikacji poprawności działania wykrywaczy metali i rentgena
- Każdy tester posiada certyfikat potwierdzający rodzaj i wielkość zanieczyszczenia
- Możliwość wykonania indywidualnych kształtów na zamówienie

- Metal detector test pieces are required by food safety standards to check detection equipment
- Each test piece comes with certificate confirming contaminant type and size
- Custom made shapes available.

N1955	X-Ray Tester	ø≤8 mm	FE	NonFE	SS316
N1956	X-Ray Tester	ø≤8 mm	Inne / Other		
N1953	X-Ray Card 95x40	x5	FE	NonFE	SS316
N1954	X-Ray Card 95x40	x5	Inne / Other		

Karta laminowana / Laminated Card

86x54	ø≤4 mm	FE	NonFE	SS316	P0382
86x54	ø≤4 mm	Inne / Other			P0384



P2835	20x30
P2836	30x40

Tester do wykrywaczy metali - skręcany

Jeżeli zaistnieje konieczność walidacji lub sprawdzenia wykrywacza metali na nietypowe zanieczyszczenia, pochodzące z surowca (np. żużel) lub linii produkcyjnej (śrubki, druciki, itp.), możesz użyć rozkręcanego testera z komorą do umieszczenia zanieczyszczenia.

If it is necessary to validate or check the metal detector for untypical contaminants, originating from the raw material (e.g. slag) or the production line (screws, wires, etc.), you can use a twisted tester with a chamber to place the contamination.

Zestaw testerów do walidacji Set of testers for validation

N0200	ø≤3,5 mm	FE	NonFE	SS316	15 krążków PTFE 15 discs PTFE
N0202	ø≤3,5 mm	FE	NonFE	SS316	15 kapsułek PTFE 15 capsules PTFE



Metalowe pudełko z pianką na testery Metal box with foam for testers storage

bez graweru without engraving	116x86x22	AL	P0210
z grawerem with engraving	116x86x22	AL	P1210
bez graweru without engraving	188x136x37	AL	P0220
z grawerem with engraving	188x136x37	AL	P1220

TESTERY DO WYKRYWACZY METALI I RENTGENA - INDYWIDUALNE METAL DETECTOR AND X-RAY TEST PIECES - INDIVIDUAL



ODZIEŻ OCHRONNA DISPOSABLE CLOTHES

Kominiarki z włókniny
Balaclavas

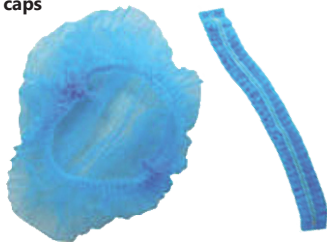
100 2 3 5 P0269



Maseczki jednorazowe
Disposable face mask

P2613 50 1

Czepki Jednorazowe
Mob caps



Kominiarka z maską
Balaclavas with mask

P2674 100 1

P0260 100 1 2 3 4 5 6 7 8 9 P0135 100 1 2 3 4 5

Rękawice dziane
pokryte poliuretanem
Knitted gloves with polyurethane



P0722 1 6 S,M,L,XL

Rękawice lateksowe Vital 165
Latex gloves Vital 165



P2350 2 S,M,L,XL

Rękawice lateksowe Vital 117
Latex gloves Vitam 117



P2020 2 S,M,L,XL

Rękawice jednorazowe nitylowe
Nitrile gloves



100 2 P0280
S,M,L,XL

Zarękawki foliowe
Blue sleeve covers



P0140 100 2

P0223 100 2

Wykrywalna osłona na brodę
Detectable beard cover

100 1 2 P0142



Oślony na buty
Shoe covers



P2950 100 2

P0251 100 2

Oślony na buty Premium
Shoe covers Premium

50 2 P2649



Fartuch jednorazowy przedni
Disposable PE apron

P2651 45 900x1500

50 2

P2646 30 700x1100

50 2

Oślona na brodę
Beard cover



P0295 100 2



Siatka na włosy
Hairnet

P0311 100 1 2

Białe fartuchy jednorazowe z niebieskimi przeszyciami
White lab coat with blue stitchings

Lustro płaskie bez ramy, nietłukące, niewykrywalne
Not-detectable unbreakable mirror

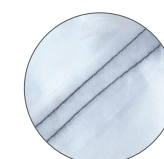
200x300 P0308

300x400 P0318

600x400 P0328

600x800 P0338

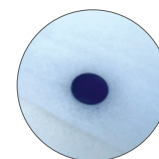
800x500 P0348



• Niebieskie rzepy
• Blue velcro

P2217 50 1

L, XL, XXL



• Niebieskie napy
• Blue naps

P0266 50 1

M, L, XL, XXL, XXXL

Podkładka do pisania ze stali nierdzewnej
Stainless steel clipboard



- pionowe
• portrait

P2102	A4	Al
P2841	A3	S
P0079	A4	S
P0078	A4	S
P0077	A5	S

- pionowe z półką
• portrait with shelf

P2791	A3	S
P2792	A4	S
P2793	A5	S

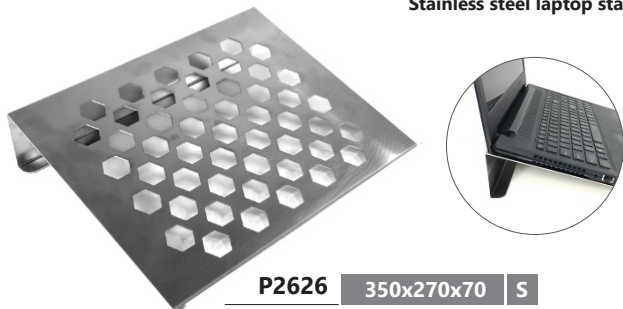
- poziome
• landscape

P2840	A3	S
P0080	A4	S
P2798	1/3A4	S

- poziome z półką
• landscape with shelf

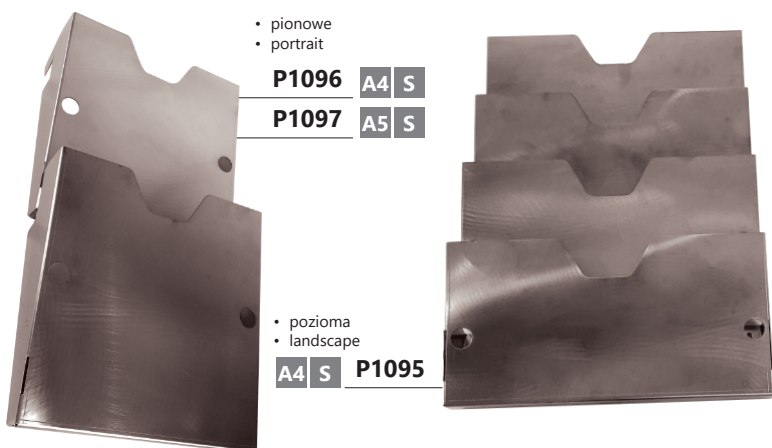
P2795	A3	S
P2796	A4	S
P2799	1/3A4	S

Podstawa ze stali nierdzewnej pod laptopa
Stainless steel laptop stand



P2626 350x270x70 S

Kieszonki ze stali nierdzewnej łączone kaskadowo
Stainless steel document holders, connected in a system



- pionowe
• portrait

P1096	A4	S
P1097	A5	S

- pozioma
• landscape

A4 S	P1095
-------------	--------------

Segregator na dokumenty
Document binder

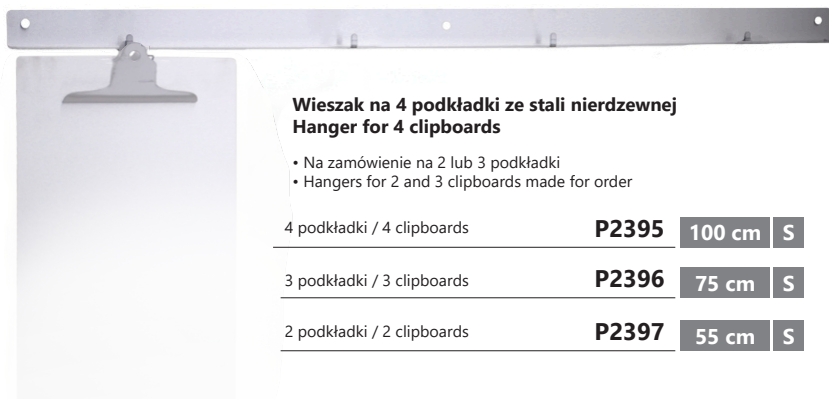
- Mechanizm dźwigniowy, który umożliwia szybkie otwarcie i zamknięcie
- Format: A4
- Szerokość grzbietu: 65 mm

- Mechanism that allows quick opening and closing
- Format: A4
- Width: 65 mm

S	1,1 kg	A4	P2331
AL	0,6 kg	A4	P2330



STAL NIERDZEWNA
STAINLESS STEEL

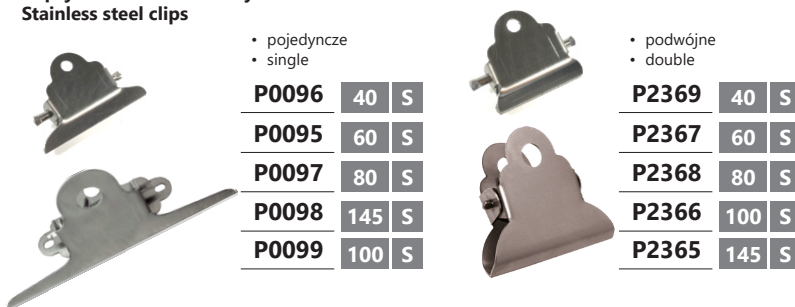


Wieszak na 4 podkładki ze stali nierdzewnej
Hanger for 4 clipboards

- Na zamówienie na 2 lub 3 podkładki
- Hangers for 2 and 3 clipboards made for order

4 podkładki / 4 clipboards	P2395	100 cm	S
3 podkładki / 3 clipboards	P2396	75 cm	S
2 podkładki / 2 clipboards	P2397	55 cm	S

Klipsy ze stali nierdzewnej
Stainless steel clips



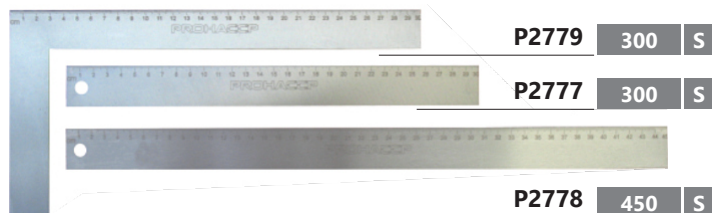
- pojedyncze
• single

P0096	40	S
P0095	60	S
P0097	80	S
P0098	145	S
P0099	100	S

- podwójne
• double

P2369	40	S
P2367	60	S
P2368	80	S
P2366	100	S
P2365	145	S

Linijka ze stali nierdzewnej
Stainless steel ruler

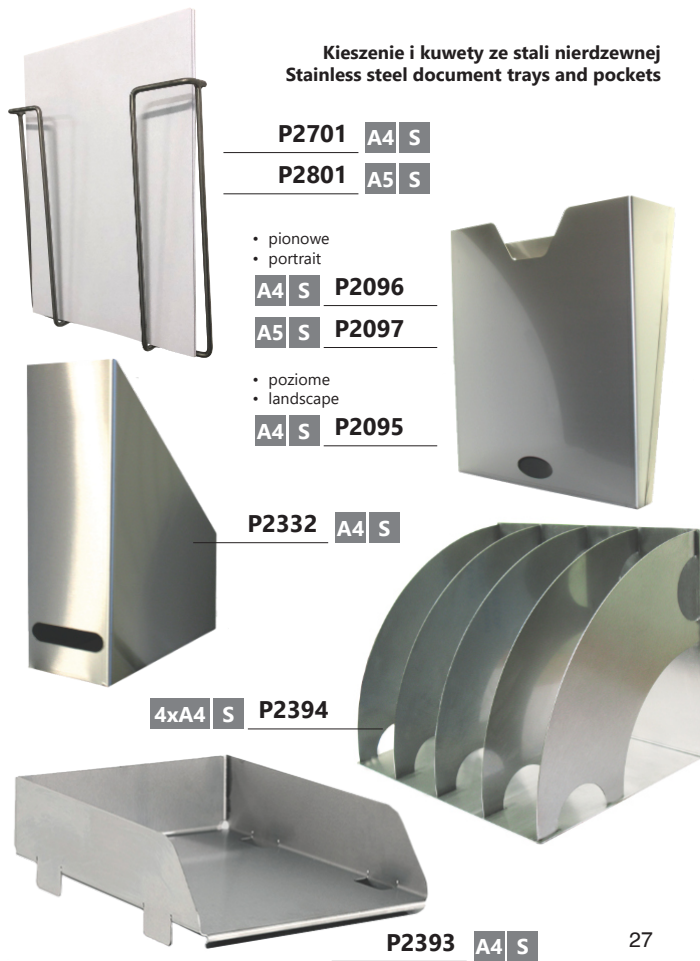


P2779 300 S

P2777 300 S

P2778 450 S

Kieszonki i kuwety ze stali nierdzewnej
Stainless steel document trays and pockets



P2701 A4 S

P2801 A5 S

- pionowe
• portrait

A4 S **P2096**

A5 S **P2097**

- poziome
• landscape

A4 S **P2095**

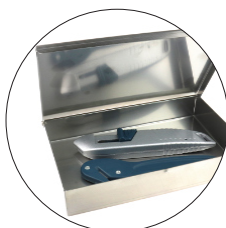
P2332 A4 S

4x4 S **P2394**

P2393 A4 S

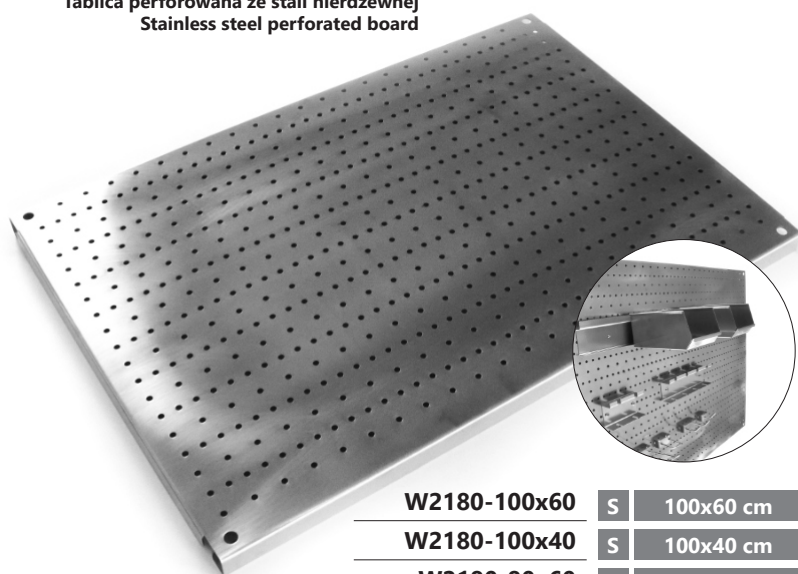
STAL NIERDZEWNA STAINLESS STEEL

Pudełka ze stali nierdzewnej
Stainless steel boxes



P0900	bez okienka	without window	100x70x35 mm	S
P0901	z okienkiem	with window	100x70x35 mm	S
P0902	bez okienka	without window	120x60x35 mm	S
P0903	z okienkiem	with window	120x60x35 mm	S
P0904	bez okienka	without window	130x100x35 mm	S
P0905	z okienkiem	with window	130x100x35 mm	S
P0906	bez okienka	without window	130x130x35 mm	S
P0907	z okienkiem	with window	130x130x35 mm	S
P0908	bez okienka	without window	160x120x35 mm	S
P0909	z okienkiem	with window	160x120x35 mm	S
P0910	bez okienka	without window	200x130x35 mm	S
P0911	z okienkiem	with window	200x130x35 mm	S
P0912	bez okienka	without window	250x130x35 mm	S
P0913	z okienkiem	with window	250x130x35 mm	S
P0914	bez okienka	without window	300x150x35 mm	S
P0915	z okienkiem	with window	300x150x35 mm	S

Tablica perforowana ze stali nierdzewnej
Stainless steel perforated board

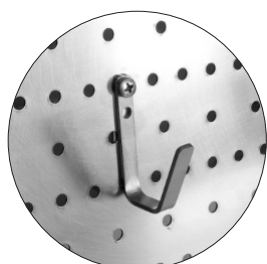


W2180-100x60	S	100x60 cm
W2180-100x40	S	100x40 cm
W2180-80x60	S	80x60 cm
W2180-80x40	S	80x40 cm
W2180-60x40	S	60x40 cm

Wieszak ze stali nierdzewnej do tablicy perforowanej
Stainless steel hanger for a perforated board



1x	50 mm	S	P8008
2x	50 mm	S	P8009



Wieszak-MINI ze stali nierdzewnej
do tablicy perforowanej
Stainless steel MINI hanger
for a perforated board

P2002	25 mm	S
-------	-------	---

Zamykana skrzynka ze stali nierdzewnej
Stainless steel box for tools

S	250x120x100	P0920
S	360x150x115	P0921
S	430x180x180	P0922



Wieszak ze stali nierdzewnej oczkowy do tablicy perforowanej
Stainless steel eyelet hanger for a perforated board



75 mm	S	P8011
40 mm	S	P8012

Kuweta ze stali nierdzewnej do tablicy perforowanej
Stainless steel tray for a perforated board



P8020	110x155x70 mm	S
-------	---------------	---



Szyna mocująca ze stali nierdzewnej
do kuwet do tablicy perforowanej
Stainless steel mounting rail
for trays for a perforated board

P8024	450 mm	S
-------	--------	---

Wieszak ze stali nierdzewnej na narzędzia
Stainless steel hanger for tools

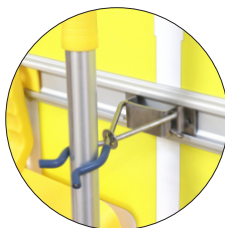
- system samozaciskowy
- podniesienie uchwytu powoduje jego otwarcie, po upuszczeniu uchwyt zamyka się na trzonku
- nośność do 10 kg na pojedynczym uchwycie
- możliwość powieszenia trzonków o średnicy od 15 mm do 50 mm
- miękkie nakładki z tworzywa sztucznego pełnią rolę antypoślizgową oraz chronią powierzchnie przed zarysowaniem
- do powieszenia takich narzędzi jak: szpadle, łopaty, szczotki, ściągaczk
- odporny na działanie temperatur od -60°C do +200°C

- self-locking system
- lifting the handle opens it, after dropping the hanger closes on the handle
- capacity - up to 10 kg on a single hanger
- possibility of hanging handles from 15 mm up to 50mm diameter
- soft plastic covers prevent slipping and protect surfaces against scratching
- for hanging shovels, sweepers, paddles, squeegees
- resistant to temperatures from -60°C to +200°C

STAL NIERDZEWNA
STAINLESS STEEL



130 mm 2 P1515



Uchwyt bezpieczny stalowy
Stainless steel safe hooks

15160 415 x4 S



15164 580 x6 S

Wieszak stalowy - Uniwersalny
Stainless steel hook

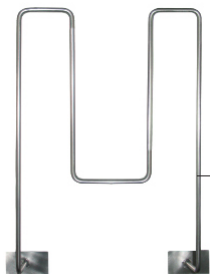
- Na zamówienie dowolna ilość haków
- Customizable number of hooks

P8001 S x4 200x35



Uchwyt do wiadra
Hanger for bucket

P2877 280x200 S



Uchwyt na czyściwo w rolce
Cleaning cloth roll holder

300x200x230 Ø16 S P2398



P5166 x1 S



P5165 x2 S

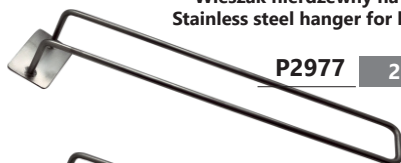
Wieszak magnetyczny pojedynczy
Magnetic hook

x1 S P5166



Wieszak nierdzewny na wiadra, mopy
Stainless steel hanger for buckets, mops

P2977 270 Ø5 S



P2976 150 Ø5 S



Uchwyt ze stali nierdzewnej to tablicy - płaski
Stainless steel hanger for shadowboard - flat

P2402 S x1



P2403 S x2

Wieszaki ze stali nierdzewnej
Stainless steel wallhooks

P8002 S x2



P8000 S x1



P2399 410 mm S



P8004 S Ø30 mm

Uchwyt ze stali nierdzewnej to tablicy
Stainless steel hanger for shadowboard

P2400 S x1



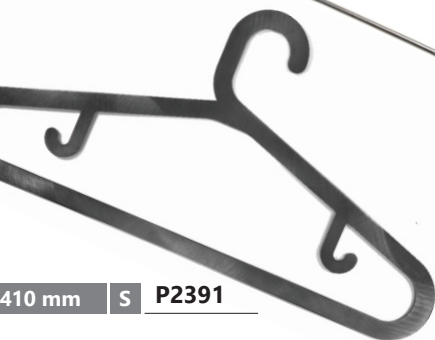
P2401 S x2



P8003 200 S x1



410 mm S P2391



STAL NIERDZEWNA STAINLESS STEEL

Uchwyt ze stali na śrubowkręty
Stainless steel hanger

S	for 1 screwdriver	P2051
S	for 2 screwdrivers	P2052
S	for 3 screwdrivers	P2053
S	for 4 screwdrivers	P2054
S	for 5 screwdrivers	P2055



Uchwyt ze stali nierdziejowej na noże
Stainless steel hanger for knives

P2041	for 1 knife	S
P2042	for 2 knives	S
P2043	for 3 knives	S
P2044	for 4 knives	S



Dyspensery na rękawice z prętów ze stali nierdziejowej
Glove dispensers - stainless steel wire

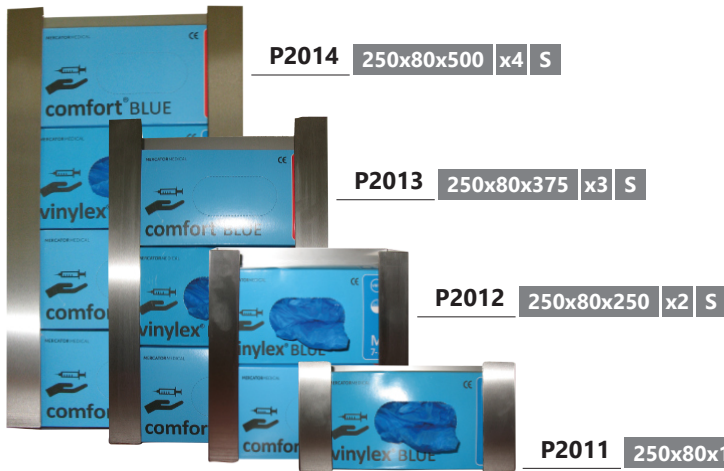


P2660 260x90x220 x3 S

P2659 260x90x375 x2 S

P2658 260x90x100 x1 S

Dyspensery na rękawice ze stali nierdziejowej
Stainless steel glove dispensers



P2014 250x80x500 x4 S

P2013 250x80x375 x3 S

P2012 250x80x250 x2 S

P2011 250x80x125 x1 S

Uchwyt ze stali nierdziejowej na butelkę
Stainless steel hanger for bottle



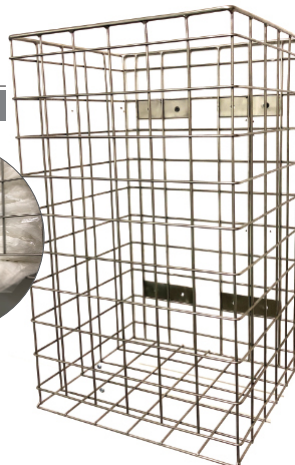
180xØ80 S P2970

P2971 150x150x60 S

Podajnik na zestawy dla odwiedzających
Dispenser for visitor set

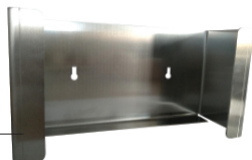
S P2018

500x250x300 Ø3-5

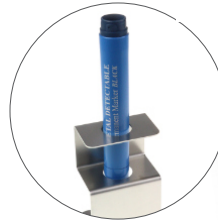


Nierdziejowy dyspenser maseczek
Stainless steel face masks dispenser

190x100x66 S P2010



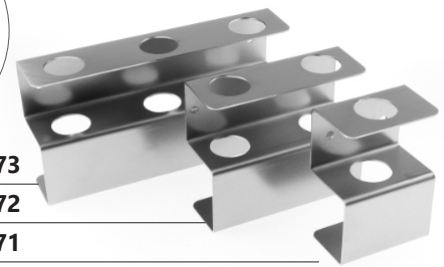
Uchwyt ze stali nierdziejowej na długopisy - markery
Stainless steel hanger for pens / markers



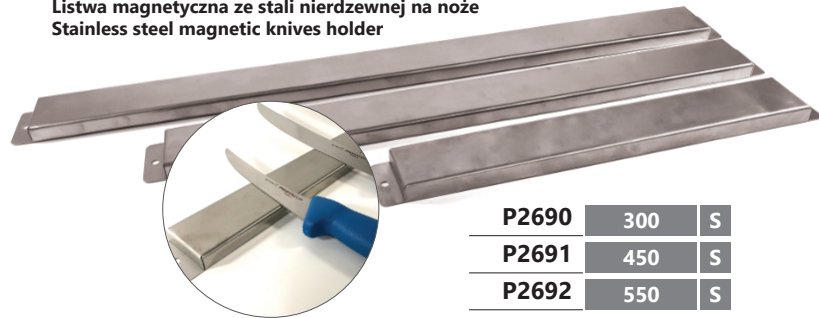
S x3 140 P0073

S x2 85 P0072

S x1 50 P0071



Listwa magnetyczna ze stali nierdziejowej na noże
Stainless steel magnetic knives holder



P2690 300 S

P2691 450 S

P2692 550 S

Podajnik uniwersalny ze stali nierdziejowej
Universal stainless steel dispenser for PPE

- Uniwersalny podajnik na zatyczki do uszu, czepki itp.
- W całości wykonany ze stali nierdziejowej
- Pokrywa
- Pochylna tacka ułatwia pobieranie produktu

- Universal dispenser for ear plugs, mob caps and other PPE
- Made fully of stainless steel
- Lid
- Sloping bottom facilitates product dispensing

200x130x250 S P2016

200x200x250 S P2017



Podajnik ręczników papierowych
Dispenser for paper towels

S P2018

252x235x130



Krzesło regulowane ze stali nierdzewnej z oparciem
Stainless steel swivel chair with back

P1073 450-650 S



Regulowany stołek ze stali nierdzewnej
z wykrywalnym siedziskiem
Stainless steel swivel stool
with metal detectable seat

P1070 550-750 S



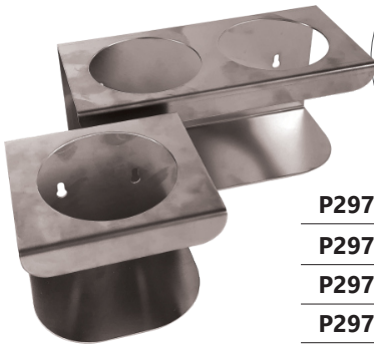
STAL NIERDZEWNA STAINLESS STEEL

Wózek z aluminium
Alluminium dolly

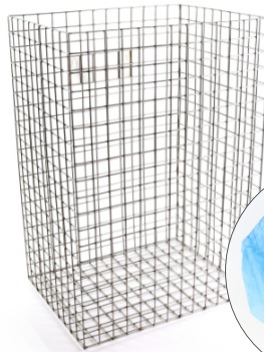
Do transportowania pojemników P0801, P0802, P0803
To carry of interstacking bins - P0801, P0802, P0803



P0799 AL



P2972	1x Ø80	S
P2974	2x Ø80	S
P2973	1x Ø110	S
P2975	2x Ø110	S



Kosz z siatki nierdzewnej na śmieci
Bucket from stainless steel net

P2008	24L	S
P2009	40L	S

Półki ze stali nierdzewnej z rantem
Stainless steel shelf with rim



P2039 300x140 S
Perforowana • Perforated



P2038 300x140 S
Pełna • Solid



Bezpieczne nożyczki
ze stali nierdzewnej
do przemysłu spożywczego
Detectable safety scissors

P0666 220 S



Kabura nierdzewna na nożyczki
Stainless steel holster for scissors belt

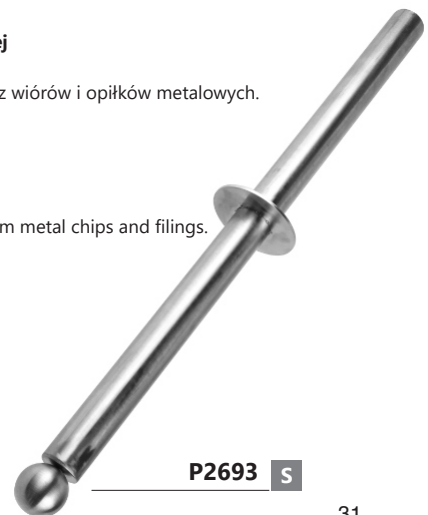
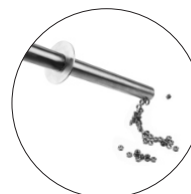


P0665 S

Magnetyczny zbieracz ze stali nierdzewnej
Magnetic stainless steel cleaner

Szybko i dokładnie oczyszcza miejsce pracy z wiórów i opiłków metalowych.
Średnica zewnętrzna: 25 mm
Max. temperatura pracy 80°C
Długość z tłokiem wciśniętym: 440 mm
Długość z tłokiem wyciągniętym: 660 mm

Quick and carefully cleans working place from metal chips and filings.
Outside diameter: 25mm
Max. temperature 80°C
Length with insert piston 440 mm
Length with pulled out piston 660 mm



P2693 S

SZCZOTKI NA KIJ BRUSHES FOR A HANDLE

Szczotki do szorowania
Hand scrub brush

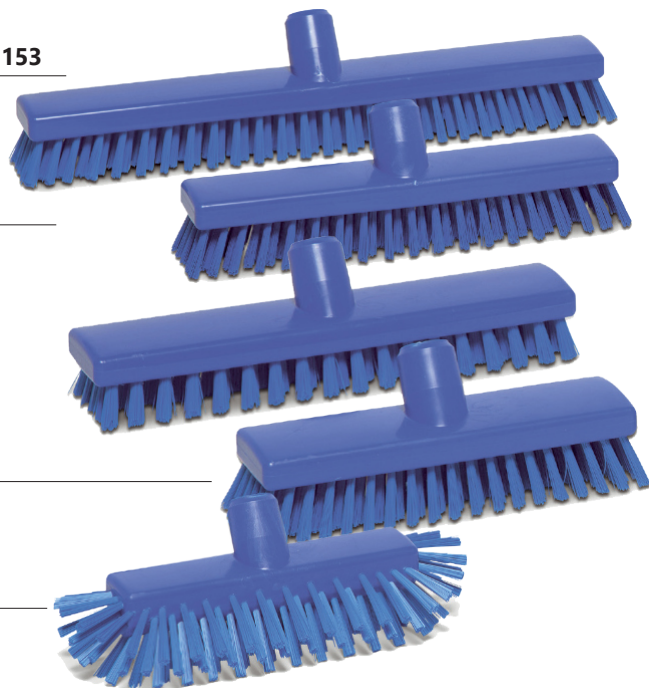
PBT 0.50 300x60 ↑25    1 2 3 4 5 6 7 8 9 11 12 23153

PBT 0.50 225x60 ↑30    1 2 3 4 5 22153

PBT 0.50 400x50 ↑30    1 2 3 4 5 6 8 21153

PBT 0.50 280x50 ↑30    1 2 3 4 5 11 12 20153

PBT 0.50 285x120 ↑25-40    1 2 3 4 5 20154



Zmiotki
Floor sweepers

PBT 0.30 600x60 ↑55    1 2 3 4 5 6 7 8 27136

PBT 0.30 500x60 ↑55    1 2 3 4 5 26135

PBT 0.30 400x50 ↑55    1 2 3 4 5 6 7 8 9 11 12 21136

PBT 0.30 280x50 ↑55    1 2 3 4 5 20136



Zmiotki
Floor sweepers

PBT 0.30 600x60 ↑55    1 2 3 4 5 27106



PBT 0.30 400x50 ↑55    1 2 3 4 5 21106



Miotły Średnie
Medium broom

PBT 0.50 600x60 ↑55    1 2 3 4 5 6 7 8 27156



PBT 0.50 500x60 ↑55    1 2 3 4 5 26155

PBT 0.50 400x60 ↑55    1 2 3 4 5 6 7 8 9 11 12 25155



PBT 0.50 300x60 ↑55    1 2 3 4 5 6 23155

Miotły Twarde
Hard broom

PBT 1.0 400x60 ↑65    1 2 3 4 5 6 8 25187



PBT 1.0 400x60 ↑110    1 2 3 4 5 6 7 8 11 12 25190



Miotły Ekonomiczne
Economic broom with polypropylene bristles

Włókno Polipropylen ma dobrą odporność na ścieranie i doskonałą odporność chemiczną zarówno na kwasy jak i roztwory alkaliczne.
Jest mniej elastyczne w porównaniu do poliesteru.
Polypropylene fiber has good abrasion resistance and excellent chemical resistance to both acids and alkaline solutions. It is less flexible compared to polyester.

PP 0.25 400x50 ↑55    1 2 3 4 5 21306



PP 0.25 280x50 ↑55    1 2 3 4 5 20306



PP 0.25 400x50 ↑55    1 2 3 4 5 21336



SZCZOTKI NA KIJ BRUSHES FOR A HANDLE

Zmiotki z długim włosiem
Sweepers with a long filament

PBT 0.30 400x50 ↑70    1 2 3 4 5 7 25147

PBT 0.30 280x48 ↑70    1 2 3 4 5 6 7 8 9 11 12 24147

PBT 0.50 400x50 ↑70    1 2 3 4 5 7 25157

PBT 0.50 280x48 ↑70    1 2 3 4 5 6 7 8 11 12 24157



Zmiotki z bardzo długim włosiem
Sweepers with a very long filament

PBT 0.50 260x35 ↑80    1 2 3 4 5 20157

PBT 1.0 300x35 ↑120-170    1 2 3 4 5 6 7 8 11 12 20195

Zmiotki z dwoma grubościami włosa
Sweeper with two filaments thickness

Czarne przednie włókna wruszają uporczywe zanieczyszczenia
a miękkie tylne włókna skutecznie zbierają pozostałe zanieczyszczenia.
Black stiff front filaments loosen stubborn debris allowing
soft rear filaments to sweep and collect effectively.

PBT 0.30/0.70 600x60 ↑55    1 2 3 4 5 6 7 27176

PBT 0.30/0.70 400x50 ↑55    1 2 3 4 5 6 7 8 11 12 21176



Zmiotki z cienkim i gęstym włosiem
Sweeper with very thin and dense filament

PBT 0.2 400x50 ↑50    1 2 3 4 5 7 8 21126



SZCZOTKI NA KIJ DO RUR I ZBIORNIKÓW TUBE CLEANING BRUSHES AND TANKS BRUSHES

Szczotki do zbiorników Tank Brush

PBT 0.30 200x120 ↑35    1 2 3 4 5 7 8 11 12 27134

PBT 0.50 200x120 ↑35    1 2 3 4 5 6 7 8 9 11 12 27154



Szczotki do rur Tube brush

PBT 0.20 ø63x95x120 ↑9    1 2 3 4 5 6 27121

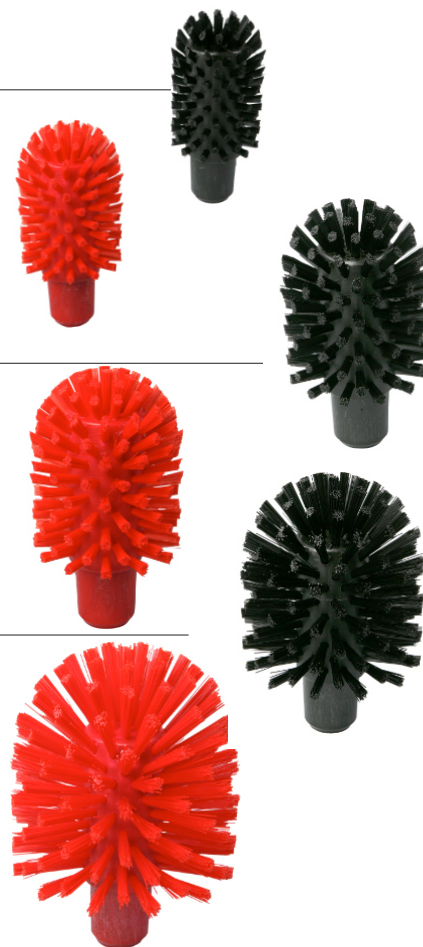
PBT 0.30 ø70x95x120 ↑12    1 2 3 4 5 6 27131

PBT 0.30 ø80x100x125 ↑18    1 2 3 4 5 6 27132

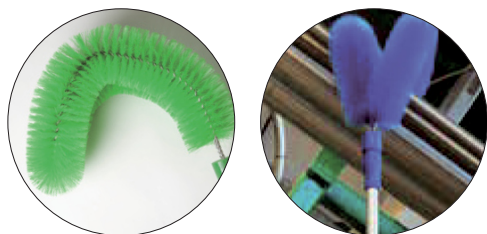
PBT 0.30 ø90x105x130 ↑23    1 2 3 4 5 6 27133

PBT 0.50 ø105x115x140 ↑30    1 2 3 4 5 6 27152

PBT 0.50 ø120x120x145 ↑38    1 2 3 4 5 6 27153



Szczotki do mycia rur z zewnątrz Outside tube cleaning brush



PBT 0.30 ø50x300x580   2 27250

PBT 0.30 ø100x340x600   1 2 3 4 5 27260



AKCESORIA NA KIJ ACCESSORIES FOR HANDLE

Pady czyszczące i uchwyty na pady
Floor pads and holders for pads

230x110           27101

230x110           57101

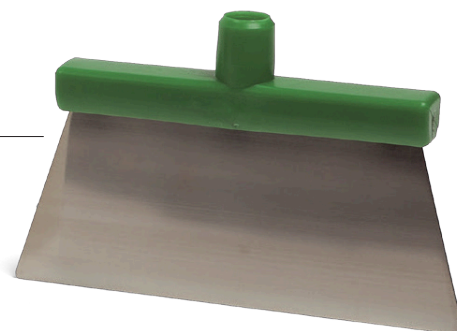


250x120				15121
250x120				15122
250x120				15123
250x120				15124
250x120				15125



Skrobaczki na kij
Scrappers for handle

Steel 304 280             28281



PP 112x235             28290



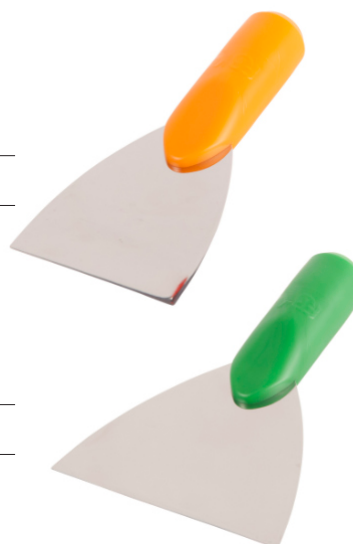
PE 112x235     28291



PP 270x110           28283

Steel 304 80x110 Flexible          28080

Steel 304 80x110 Hard          28082



Steel 304 120x110 Flexible          28120

Steel 304 120x110 Hard          28122

Ściągaczki jednoczęściowe super higieniczne One-piece super hygienic squeegee

700   1 2 3 4 5 7 8 28700

600   1 2 3 4 5 6 7 8 9 11 12 28600

500   1 2 3 4 5 7 8 28500

400   1 2 3 4 5 6 7 8 9 11 12 28400

300   1 2 3 4 5 6 7 8 28300

300   1 2 3 4 5 6 7 8 28243

175   1 2 3 4 5 6 7 8 29901

Ściągaczki z wymienną, podwójną gumą Squeegee with, replaceable double rubber

700   1 2 3 4 5 6 7 8 ① 28703

600   1 2 3 4 5 6 7 8 ① 28603

500   1 2 3 4 5 6 7 8 ① 28503

400   1 2 3 4 5 6 7 8 ① 28403

700   1 2 3 4 5 6 7 8 ⑥ 28706

600   1 2 3 4 5 6 7 8 ⑥ 28606

500   1 2 3 4 5 6 7 8 ⑥ 28506

400   1 2 3 4 5 6 7 8 ⑥ 28406

Ściągaczki z podwójną gumą i zmiennym kątem Squeegee with replacement rubber, adjustable

600    1 2 3 4 5 ① 28653

600    1 2 3 4 5 ⑥ 28656

700   ① ⑥ 28713

600   ① ⑥ 28613

500   ① ⑥ 28513

400   ① ⑥ 28413



27200  1 2 3 4 5 6 7 8

Jednoczęściowe (brak możliwości rozkręcenia)
One piece body

KIJE HANDLES

Kije aluminiowe ergonomiczne Aluminium ergonomic handle



Kije aluminiowe standardowe Aluminium handle



Kije jednoczęściowe super higieniczne Ergonomic one piece handle super hygienic



Kije ergonomiczne z włókna szklanego Ergonomic fibreglass handle



Kije standardowy z włókna szklanego Standard fibreglass handle



Kije teleskopowe z włókna szklanego Telescopic fibreglass handle



Kije teleskopowe z włókna szklanego Telescopic fibreglass handle



Kije teleskopowe aluminiowe Ergonomic telescopic aluminium handle



SZCZOTKI RĘCZNE HAND BRUSHES

Szczotki z rączką
Hand brush

PBT 0.30 340x35 ↑50    1 2 3 4 5 6 7 8 9 11 12 10252

PBT 0.30 340x35 ↑45    1 2 3 4 5 10253

PBT 0.20 340x35 ↑50    1 2 3 4 5 10254

PBT 0.50 340x35 ↑50    1 2 3 4 5 6 7 8 11 12 10255

PBT 0.20-0.50 340x35 ↑50    1 2 3 4 5 6 7 8 11 12 10256



Szczotki z rączką
Hand brush

PBT 0.30 275x70 ↑45    1 2 3 4 5 10547

PBT 0.30 275x70 ↑35    1 2 3 4 5 6 7 8 11 12 10546

PBT 0.50 275x70 ↑35    1 2 3 4 5 6 7 8 9 11 12 10548

PBT 0.50 275x70 ↑35/50    1 2 3 4 5 10549

Dłuższe, miękkie włókna na końcu do lepszej penetracji zakamarków



Szczotki do naczyń
Dish washing brush

10463 PBT 0.30 255x28 ↑25    1 2 3 4 5 7 9

Skuteczne, sprężyste włókna i skrobaczka na krawędzi w celu usuwania uporczywych resztek

PBT 0.30 270x47 ↑30    1 2 3 4 5 10201

PBT 0.50 270x47 ↑30    1 2 3 4 5 10203

10466 PBT 0.30 255x35 ↑25    1 2 3 4 5

Małe szczotki z rączką
Small hand brush



SZCZOTKI RĘCZNE HAND BRUSHES

Szczotki szerokie z długą rączką
Long utility brushes - wide handle

PBT 0.30 410x55 ↑50    1 2 3 4 5 10232

PBT 0.50 410x55 ↑50    1 2 3 4 5 10233

PBT 0.20/0.50 410x55 ↑50    1 2 3 4 5 10234

Szczotki z długą rączką
Long utility brushes

PBT 0.30 410x45 ↑40    1 2 3 4 5 7 8 10213

PBT 0.50 410x45 ↑40    1 2 3 4 5 7 8 9 11 12 10215

Ergonomiczne szczotki ręczne
Ergonomic hand brushes

PBT 0.50 180x60 ↑35    2 3 4 5 54254

PBT 0.30 180x60 ↑35    2 3 4 5 54234

Szczotki do szorowania
Hand scrub brushes

PBT 0.50 210x70 ↑35    1 2 3 4 5 6 7 8 11 12 15063

PBT 0.50 180x60 ↑30    1 2 3 4 5 15062

PBT 0.30/0.40 210x70 ↑30/40    1 2 3 4 5 15065

PBT 0.50 ø125 ↑40    1 2 3 4 5 54154

PBT 0.50 110x45 ↑16    1 2 3 4 5 7 15061



SZCZOTKI RĘCZNE HAND BRUSHES

Szczotka do szorowania z uchwytem - „żelazko”
Hand scrub brush with handle - „iron”

PBT 0.30 200x65 ↓40           54434

PBT 0.50 200x65 ↓40             54454

Pędzle do glazurowania
Pastry brush

PBT 0.15 ↔ 30 ↑50      80125

PBT 0.15 ↔ 50 ↑50      81125

PBT 0.15 ↔ 70 ↑50      82125

Szczotka z rączką (Gęste Włosie)
Churn brush very soft and tight

PBT 0.20 410x55 ↓60        51126

Szczotka do mąki
Flour brush

PBT 0.20 300x20 ↓60        52126

Szczotka do krajalnic
Cutter brush

PBT 0.50 510xø100 ↓45        50155

Szczotki do szczelin
Small mashine brush

PBT 0.50 275x20 ↓30         50153

PBT 0.30/0.50 600x70          50145

PBT 0.50 200x12x70           50150



SZCZOTKI RĘCZNE DO RUR HAND BRUSH FOR TUBE

Szczotki do rur i butelek Tube and bottle brush

PBT 0.50	ø60x150x500				1	2	3	4	5	7	8	9	11	12	10759
PBT 0.30	ø40x150x500				1	2	3	4	5	7	8	9	11	12	10756
PBT 0.30	ø30x150x500				1	2	3	4	5	7	8	9	11	12	10754
PBT 0.30	ø20x150x500				1	2	3	4	5	7	8	9			10752
PBT 0.20	ø10x150x500				1	2	3	4	5	7	8				10750
PBT 0.30	ø65x160x500				1	2									10714
PBT 0.30	ø55x140x450				1	2									10713
PBT 0.20	ø15x140x300				2										10745

Szczotki do rur Tube brush

PBT 0.50	ø90x80x370				1	2	3	4	5	6					57159
PBT 0.30	ø63x80x370				1	2	3	4	5						57156

Szczotki i druty do rur Tube brush for rod

										Stal	150				10780	
										Stal	300				10781	
	10778	PBT 0.50	ø80x100x160	M6				1	2	3	4	5				
	10775	PBT 0.50	ø50x100x160	M6				1	2	3	4	5				10784
	10774	PBT 0.30	ø40x100x160	M6				1	2	3	4	5				
	10772	PBT 0.30	ø20x100x160	M6				1	2	3	4	5				



SZCZOTKI Z ŻYWICĄ BRUSH WITH RESIN



Zmiotki z włosiem w żywicy
Sweeper with resin

PBT 0.30 400x50 ↑65 1 2 3 4 5 7 8 11 12 91136

PBT 0.50 400x50 ↑65 1 2 3 4 5 7 8 11 12 91156

PBT 0.30 280x48 ↑65 1 2 3 4 5 7 8 93147

Włókna są zabezpieczone zarówno zszywkami ze stali nierdzewnej jak i żywicą, która szczelnie oblewa każdą wiązkę włosa, aby zapewnić dodatkowe trzymanie włókien. Szczotki z włosiem w żywicy nie są dopuszczone do kontaktu z żywnością.

Filaments are secured with both stainless steel staples + resin which is floated into and around each filament bundle for extra bristle retention.



Szczotki ręczne z włosiem w żywicy
Bannister brush resin

PBT 0.30 340x35 ↑50 1 2 3 4 5 7 8 11 12 90252

PBT 0.50 340x35 ↑50 1 2 3 4 5 7 8 11 12 90255

PBT 0.30 275x70 ↑40 1 2 3 4 5 7 8 11 12 90546

PBT 0.50 275x70 ↑40 1 2 3 4 5 6 7 8 11 12 90548

PBT 0.50 210x70 ↑35 1 2 3 4 5 7 8 11 12 95063

Szczotki szerokie z długą rączką i włosiem w żywicy
Long utility brush resin

PBT 0.30 410x55 ↑50 1 2 3 4 5 7 8 90232

PBT 0.50 410x55 ↑50 1 2 3 4 5 7 8 90233

SZCZOTKI I AKCESORIA Z PRZEPLYWEM WODY BRUSHES AND WATERFEED ACCESSORIES

Szczotki do mycia bez przepływu wody
Washing brush without waterfed

PBT 0.30 225x60 ↑55 1 2 3 4 5 22105

PBT 0.30 290x130 ↑40 1 2 3 4 5 20105



Szczotki do mycia bez przepływu wody
Washing brush without waterfed



24153 PBT 0.50 300x60 ↑25 134 1 2 3 4 5

24144 PBT 0.30 265x90 ↑55 134 1 2 3 4 5

SZCZOTKI I AKCESORIA Z PRZEPŁYWEM WODY BRUSHES AND WATERFEED ACCESSORIES

Kije aluminiowe z przepływem wody
Waterfed aluminium handle



29824 1/2", 1500x32 120 1 2 3 4 5

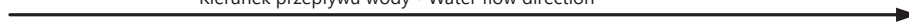


29825 1/2", 1750x32 120 1 2 3 4 5



29826 1/2", 1280-2000x32 100 1 2 3 4 5

Kierunek przepływu wody • Water flow direction



2N775 1/2", 1600-5300x34 120 1



2N779 1/2", 1900-9500x46 120 1

Pistolet na wodę
Watergun

Wykrywalny pistolet pneumatyczny
Detectable air gun



00411

24 bar 90°C

1 2 3 4 5 6



2 P0997



• Inne złączki dostępne na zamówienie
• other quick connector on individual order

Akcesoria do pistoletów na wodę
Watergun accessories

1/2" O5350



1/2" O5365



3/4" O5351



1/2" O5353



1/2" O5372



3/4" O5354



3/4" O5373



3/4" O5361



1/2"-3/4" O5370



1/2"-3/4", M22x1 O5355



AKCESORIA PRODUKCYJNE DO WYSOKICH TEMPERATUR HEAT RESISTANT ACCESSORIES

Szczotka do szczelin
Włose odporne na temperaturę do 250°C
Small machine brush
Heat resistant up to 250°C

60153 PEEK 0.40 275x20 ↑30 250 7

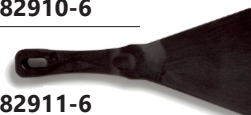
Szczotka z długą rączką
Włose odporne na temperaturę do 250°C
Long utility brush
Heat resistant up to 250°C

60215 PEEK 0.40 410x45 ↑30 250 7

Skrobaczki z rączką, elastyczne
Hand scrapers, flexible



Nylon 75x250 250 6 82910-6



Nylon 110x250 250 6 82911-6

Szczotka na kij do wysokich temperatur
Włose odporne na temperaturę do 250°C
Heat resistant oven brush
Heat resistant up to 250°C

PEEK 0.40 230x30 ↑30 250 7 62154

Wiosło jednoczęściowe krótkie
One-piece paddle, short with holes

P2753 125x290x540 240 6

Wiosło na kij za stali nierdzewnej
Paddle with holes, stainless steel handle

P2754 125x290x1760 240 6

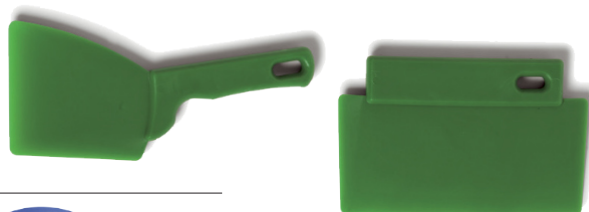


AKCESORIA PRODUKCYJNE PRODUCTION ACCESSORIES

Skrobaczki ergonomiczne i elastyczne
Ergonomic and flexible scrapers

PPN	100x240			1	2	3	4	5	11	12	82900
-----	---------	--	--	---	---	---	---	---	----	----	-------

PPN	200x125			1	2	3	4	5	11	12	81900
-----	---------	--	--	---	---	---	---	---	----	----	-------

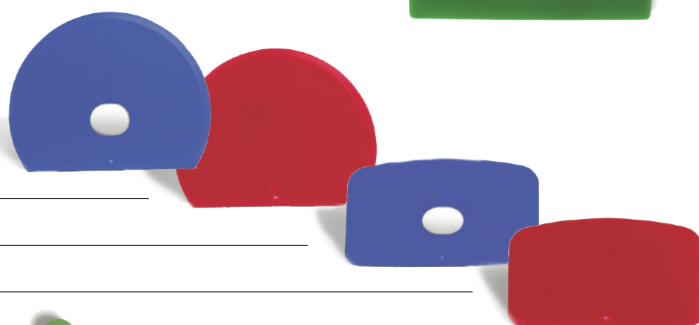


PPN	160x125			1	2	3	4	5	6	7	8	81915
-----	---------	--	--	---	---	---	---	---	---	---	---	-------

PPN	160x125			1	2	3	4	5	6	7	8	81916
-----	---------	--	--	---	---	---	---	---	---	---	---	-------

PPN	146x98			1	2	3	4	5	6	7	8	81910
-----	--------	--	--	---	---	---	---	---	---	---	---	-------

PPN	146x98			1	2	3	4	5	6	7	8	81911
-----	--------	--	--	---	---	---	---	---	---	---	---	-------



Skrobaczki z rączką, elastyczne
Hand scrapers, flexible

Steel 304	40	1-0,5			1	2	3	4	5	7	8	88040
-----------	----	-------	--	--	---	---	---	---	---	---	---	-------

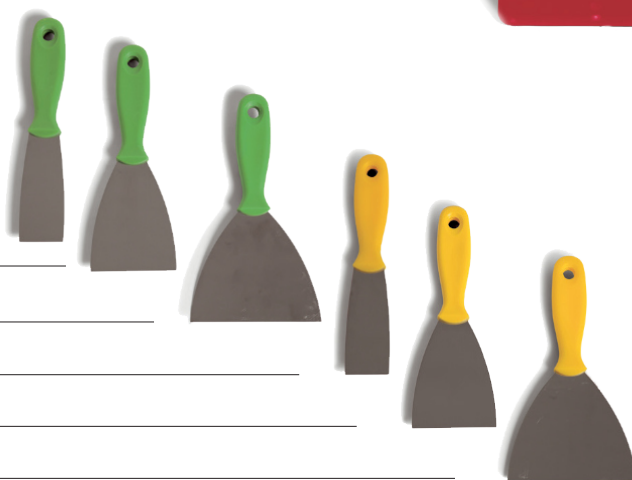
Steel 304	80	1-0,5			1	2	3	4	5	7	8	88080
-----------	----	-------	--	--	---	---	---	---	---	---	---	-------

Steel 304	120	1-0,5			1	2	3	4	5	7	8	88100
-----------	-----	-------	--	--	---	---	---	---	---	---	---	-------

Steel 304	40	1			1	2	3	4	5	6	7	8	88042
-----------	----	---	--	--	---	---	---	---	---	---	---	---	-------

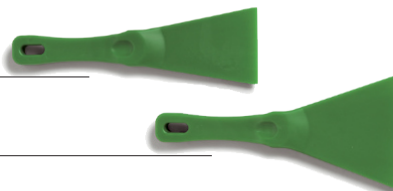
Steel 304	80	1			1	2	3	4	5	6	7	8	88082
-----------	----	---	--	--	---	---	---	---	---	---	---	---	-------

Steel 304	120	1			1	2	3	4	5	6	7	8	88102
-----------	-----	---	--	--	---	---	---	---	---	---	---	---	-------



PPN	75x250			1	2	3	4	5	9	11	12	82904
-----	--------	--	--	---	---	---	---	---	---	----	----	-------

PPN	110x250			1	2	3	4	5	6	7	8	9	11	12	15109
-----	---------	--	--	---	---	---	---	---	---	---	---	---	----	----	-------



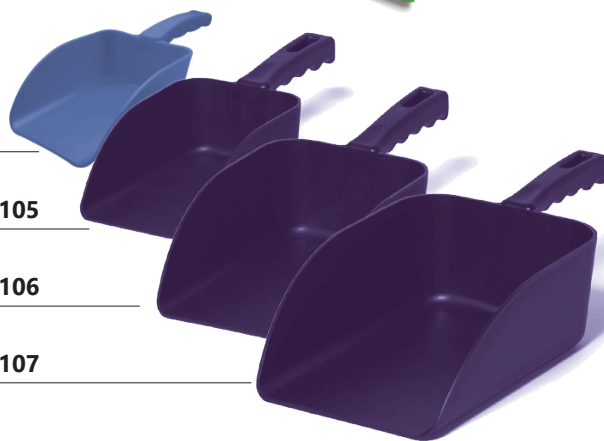
Szufelki
Scoops

PPN	77x107x207	175g		1	2	3	4	5	7	8	P2745
-----	------------	------	--	---	---	---	---	---	---	---	-------

PPN	100x150x265	500g			1	2	3	4	5	6	7	8	9	11	12	15105
-----	-------------	------	--	--	---	---	---	---	---	---	---	---	---	----	----	-------

PPN	135x185x310	750g			1	2	3	4	5	6	7	8	9	11	12	15106
-----	-------------	------	--	--	---	---	---	---	---	---	---	---	---	----	----	-------

PPN	160x230x360	1000g			1	2	3	4	5	6	7	8	9	11	12	15107
-----	-------------	-------	--	--	---	---	---	---	---	---	---	---	---	----	----	-------



Łopata-sito
Shovel with sieve

P2756	PP	320x320x1075			1	2	3	4	5
-------	----	--------------	--	--	---	---	---	---	---

Widły-sito
Forks with sieve

1	2	3	4	5	330x396x1130	PP	P2755
---	---	---	---	---	--------------	----	-------

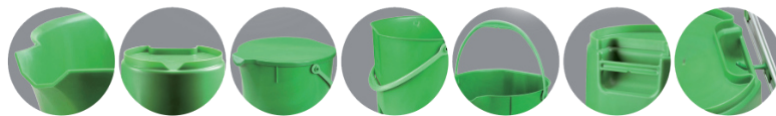


Wiadra Buckets

- Czytelna skala wewnątrz wiadra
- Dobrze dopasowane wieko w tym samym kolorze
- Możliwość powieszenia wiekiem do góry i do dołu
- Płaska jedna ścianka ułatwiająca zawieszenie na ścianie i przenoszenie
- Rant z przerwą zapobiegający zbieraniu się wody
- Duży uchwyt do opróżniania wiadra pasujący do ręki w grubej rękawicy

- Clear scale inside bucket
- Well fitting lid in 11 colours
- One wall flat to facilitate hanging on wall and carrying
- Edge with break preventing accumulation of water
- Hand-grip on back of bucket for easy pouring - big enough for gloved hands and high enough off floor to avoid scraping knuckles.

PPN	15 L			1	2	3	4	5	6	7	8	9	11	12	80101
PPN	15 L			1	2	3	4	5	6	7	8	9	11	12	80111



PPN	9 L			1	2	3	4	5	6	7	8	9	11	12	80102
-----	-----	--	--	---	---	---	---	---	---	---	---	---	----	----	-------

PPN	9 L			1	2	3	4	5	6	7	8	9	11	12	80112
-----	-----	--	--	---	---	---	---	---	---	---	---	---	----	----	-------

Szufelki / Szufelki zamykane Dustpan with lid



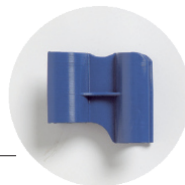
80201	PPN	7 L			1	2	3	4	5	6	7	8	9	11	12
-------	-----	-----	--	--	---	---	---	---	---	---	---	---	---	----	----

PPN	7 L			1	2	3	4	5	6	7	8	9	11	12	80205
-----	-----	--	--	---	---	---	---	---	---	---	---	---	----	----	-------



80203	ALU	800x25			1	2	3	4	5	6	7	8	9	11	12
-------	-----	--------	--	--	---	---	---	---	---	---	---	---	---	----	----

PPN	CLIP			1	2	3	4	5	6	7	8	11	12	80204
-----	------	--	--	---	---	---	---	---	---	---	---	----	----	-------



PPN	300x310			1	2	3	4	5	6	7	8	9	11	12	80301
-----	---------	--	--	---	---	---	---	---	---	---	---	---	----	----	-------

PPN	300x310			1	2	3	4	5	6	7	8	9	11	12	80302
-----	---------	--	--	---	---	---	---	---	---	---	---	---	----	----	-------

Łopaty jednoczęściowe One piece shovels

PPN	270x320x540			1	2	3	4	5	6	7	8	9	11	12	80305
-----	-------------	--	--	---	---	---	---	---	---	---	---	---	----	----	-------

PPN	330x380x1120			1	2	3	4	5	6	14104
-----	--------------	--	--	---	---	---	---	---	---	-------

PPN	270x340x1120			1	2	3	4	5	6	7	8	9	11	12	14103
-----	--------------	--	--	---	---	---	---	---	---	---	---	---	----	----	-------

PPN	270x340x1330			1	2	3	4	5	6	15103
-----	--------------	--	--	---	---	---	---	---	---	-------

PPN	330x380x1330			1	2	3	4	5	6	7	15104
-----	--------------	--	--	---	---	---	---	---	---	---	-------

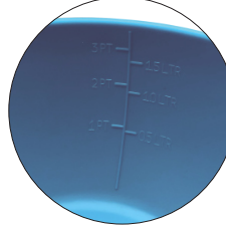


AKCESORIA PRODUKCYJNE PRODUCTION ACCESSORIES



Dzbanek transparentny
Transparent measuring jug
P2666 1,8 L 2 3 4 5

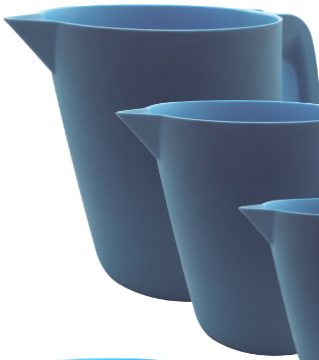
Miska niebieska z rączką
Blue scoop with handle with handle



P2642 1,5 L 1 2 3 4 5 7 8

Mieszadło
Stirrer

P2643 39x12x420 1 2 3 4 5 7 8



Dzbanek
Pouring jug
P2630 2 L 1 2 3 4 5 7 8



Dzbanek
Pouring jug
P2635 1 L 1 2 3 4 5 7 8



Dzbanek
Pouring jug
P2636 0,5 L 1 2 3 4 5 7 8

Dzbanek czerpak
Jug scoop
P2629 2 L 1 2 3 4 5 7 8

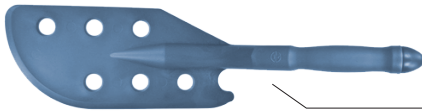
Dzbanek czerpak
Jug scoop
P2628 1 L 1 2 3 4 5 7 8

Dzbanek czerpak
Jug scoop
P2627 0,5 L 1 2 3 4 5 7 8



Dzbanek transparentny
Transparent measuring jug

80122 2 L 1 2 3 4 5 7 8



Wiosło jednoczęściowe krótkie
One-piece paddle, short with holes
P2751 125x290x540 1 2 3 4 5 7 8



Wiosło na kijku ze stali nierdzewnej
Paddle with holes, stainless steel handle
P2752 125x290x1760 1 2 3 4 5 7 8



Wiosło jednoczęściowe
One-piece paddle with holes
P2644 125x290x1190 1 2 3 4 5 7 8



Wiosło jednoczęściowe
One-piece paddle
P2750 125x290x1190 1 2 3 4 5 7 8



Wiosło jednoczęściowe
One-piece paddle with holes
15110 1135xØ167 1 2 3



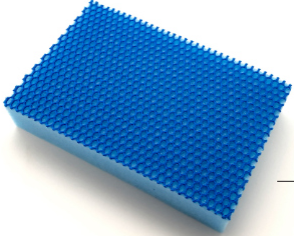
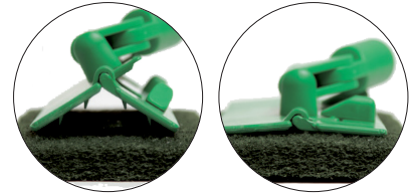
Wiosło jednoczęściowe
One-piece paddle
15111 1135xØ167 1 2 3

AKCESORIA PRODUKCYJNE PRODUCTION ACCESSORIES



Pady czyszczące i uchwyty na pady
Floor pads and pads holder

27101	1	2	3	4	5	6	7	11	12	230x100	134
57101	1	2	3	4	5	6	7	11	12	230x100	134



Gąbka premium nierysująca i niepyłaca
Non-dusting foam

P2709 2 135x90

250x120				15121
250x120				15123
250x120				15122
250x120				15124
250x120				15125



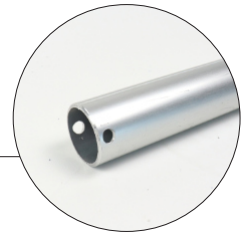
Mop z mikrofibry
Microfibre mop

2 3 4 5 P2708



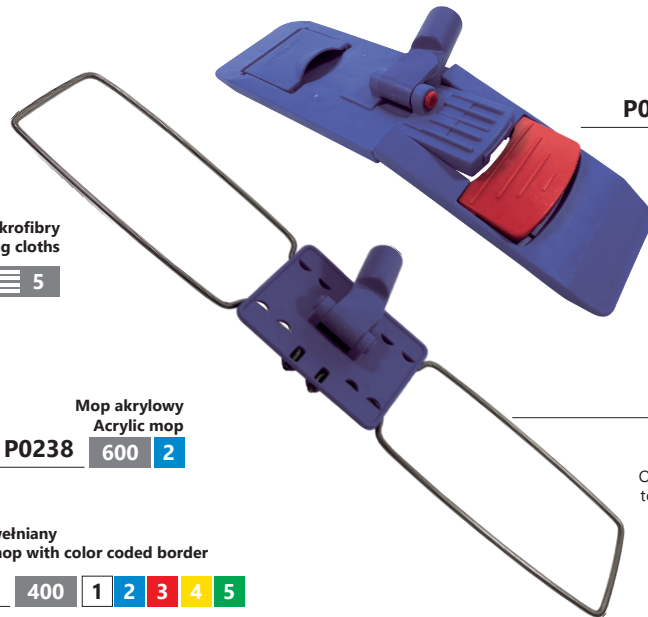
Dedykowany kij "na klik" do mopów
Dedicated handle "click" for mops

3 1430 P9804



Ściereczka z mikrofibry
Non-dusting cloths

P2711 2 3 4 5 400x400



Stelaż do mopa
Mop frame

P0230 2 11 400



Mop akrylowy
Acrylic mop

P0238 600 2

Stelaż do mopa
Mop frame

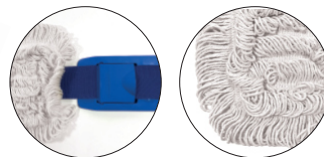
P0231 2 600

Inne długości stelaży
dostępne na zamówienie
Other mop frames available
to customer's requirements



Mop bawełniany
Cotton mop with color coded border

P0237 400 1 2 3 4 5



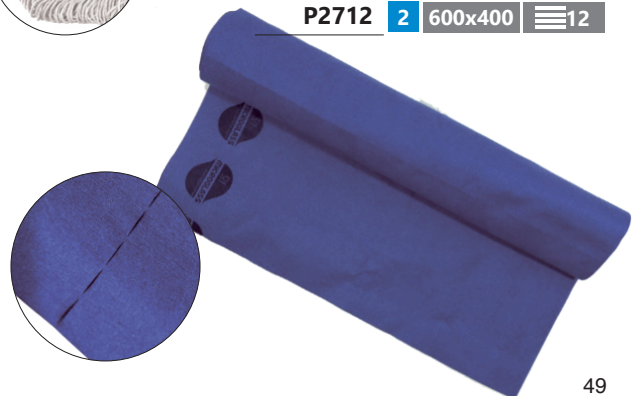
Ściereczka z mikrofibry
w rolce z perforacją do odrywania
Non-dusting cloths on a roll
with perforation

P2712 2 600x400



Mop akryl-bawełna
Cotton-acryl mop

P0232 600 2 3 4 5



AKCESORIA PRODUKCYJNE PRODUCTION ACCESSORIES

Wiadro z wyciskarką
Bucket with a mop squeezer



P2707 15 L
2 3 4 5

Wiadro z wyciskarką na kółkach
Bucket with wheels and a mop squeezer



P0234 15 L

Wiadro / Bucket 2 3 11

Wyciskarka / Squeezer 2 3 4 5

Wiadro z wyciskarką bez kółek
Bucket with a mop squeezer without wheels

P0233 15 L

Wiadro / Bucket 2 3 11

Wyciskarka / Squeezer 2 3 4 5



Wyciskarka do mopów
Squeezer

P2713 6



Wózek do sprzątania
Cleaning trolley

P0239 2x17L



Potykaniec
Wet floor sign

P0225 4

Stopnie bezpieczne - PREMIUM
Premium safety steps

485x310x300	5kg	x1	2	3	4	5	P3150
475x540x420	10kg	x2	2	3	4	5	P3151
440x795x620	15kg	x3	2	3	4	5	P3152



POJEMNIKI KODOWANE KOLORAMI COLOUR CODED CONTAINERS



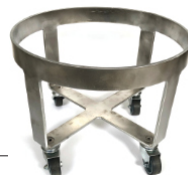
Pojemniki sztaplowalne
Interstacking bins

P0801	1 2 3 4 5 6 7 8 11 12	22 L	ø350 H320mm
P0802	1 2 3 4 5 6 7 8 11 12	35 L	ø350 H475mm
P0803	1 2 3 4 5 6 7 8 11 12	50 L	ø350 H625mm

1 2 3 4 5 6 7 8 11 12	Pokrywy Lid	P0800
-----------------------	----------------	-------



Al	Wózek aluminiowy Alluminium dolly	P0799
----	--------------------------------------	-------



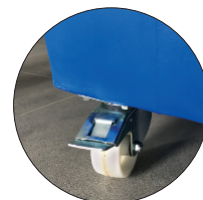
Dyspensery składników
Ingredient dispensers

625x300x720	68 L	1 2 3 4 5 6 7 8 11 12	P2158
560x245x580	40 L	1 2 3 4 5 6 7 8 11 12	P2157
400x295x250	13 L	1 2 3 4 5 6 7 8 11 12	P2156



Mobilne dyspensery składników
Mobile ingredient dispensers

zewnętrzny external dimensions	580x325x730	125 L	1 2 3 4 5 6 7 8 11 12	P2162
zewnętrzny external dimensions	580x440x730	95 L	1 2 3 4 5 6 7 8 11 12	P2161
zewnętrzny external dimensions	580x535x730	75 L	1 2 3 4 5 6 7 8 11 12	P2160



zewnętrzny external dimensions	1435x730x755	wewnętrzny internal dimensions	1225x595x620	455 L	1 2 3 4 5 6 7 8 11 12	P2168
		Pokrywa			1 2 3 4 5 6 7 8 11 12	P2173

zewnętrzny external dimensions	1010x685x735	wewnętrzny internal dimensions	905x585x595	320 L	1 2 3 4 5 6 7 8 11 12	P2167
		Pokrywa			1 2 3 4 5 6 7 8 11 12	P2172

zewnętrzny external dimensions	825x480x775	wewnętrzny internal dimensions	740x410x645	200 L	1 2 3 4 5 6 7 8 11 12	P2166
		Pokrywa			1 2 3 4 5 6 7 8 11 12	P2171

zewnętrzny external dimensions	620x530x690	wewnętrzny internal dimensions	550x465x580	135 L	1 2 3 4 5 6 7 8 11 12	P2165
		Pokrywa			1 2 3 4 5 6 7 8 11 12	P2170

zewnętrzny external dimensions	460x460x760	wewnętrzny internal dimensions	410x410x660	118 L	1 2 3 4 5 6 7 8 11 12	P2164
		Pokrywa			1 2 3 4 5 6 7 8 11 12	P2169

zewnętrzny external dimensions	460x460x510	wewnętrzny internal dimensions	410x410x410	72 L	1 2 3 4 5 6 7 8 11 12	P2163
		Pokrywa			1 2 3 4 5 6 7 8 11 12	P2169



POJEMNIKI KODOWANE KOLORAMI COLOUR CODED CONTAINERS

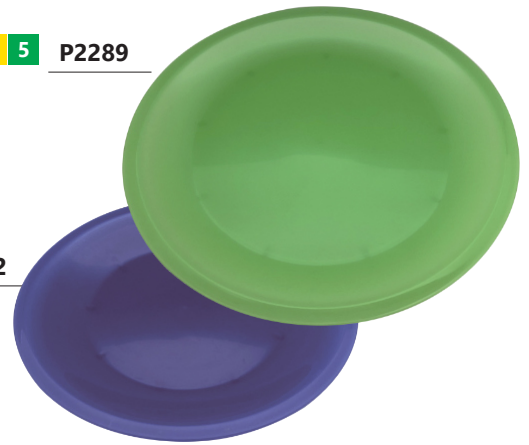
ø14  P2213



0,25L  P2211

ø26  P2289

ø20  P2212



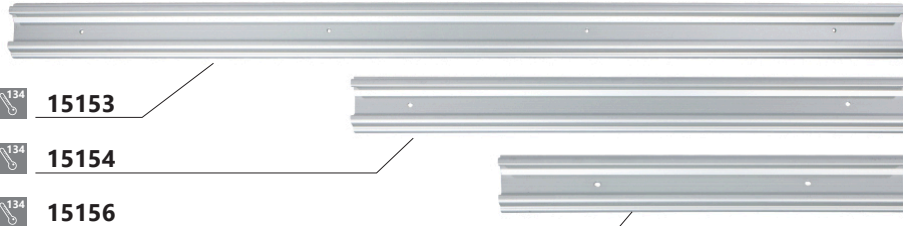
ORGANIZACJA AKCESORIÓW NA PRODUKCJI ORGANIZATION OF ACCESSORIES ON PRODUCTION

Szyna aluminiowa
Aluminium rail

ALU 900  15153

ALU 500  15154

ALU 300  15156



 80005

110x75  80002



Uchwyty i haki
Wallhook, strengthen with fibreglass

ø28-38 85  15151

ø22-32 77  15150



80000 



Wieszak stalowy - Uniwersalny
Stainless steel hook

- Na zamówienie dowolna ilość haków
- Customizable number of hooks

P8001 S 4x50

Wieszaki ze stali nierdzewnej
Stainless steel wallhooks



P8000 S 55



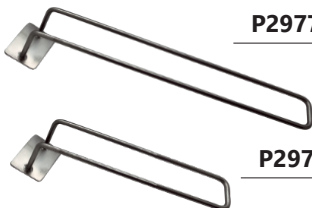
P8002 S 200



P8003 200 S

Wieszak nierdzewny na wiadra, mopy
Stainless steel hanger for buckets for mops

P2977 270 ø5 S



P2976 150 ø5 S



P5166 x1 S

P5165 x2 S

Uchwyt stalowy
Stainless steel hangers

15160 415 x4 S



15164 580 x6 S

PL 5S to narzędzie ciągłego doskonalenia wykorzystywane w lean management, którego celem jest stworzenie dobrze zorganizowanego i uporządkowanego miejsca pracy. 5S, stosowane już wcześniej w japońskich firmach, sformalizował i spopularyzował w zarządzaniu na początku lat 80. XX wieku Takashi Osada.

Wdrożenie 5S pozwala poprawić jakość produkowanych wyrobów i świadczonych usług, podnieść wydajność pracy, zwiększyć stabilność procesów oraz obniżyć koszty działania firmy.

Nazwa „5S” pochodzi od pierwszych liter pięciu japońskich słów opisujących kolejne etapy wdrożenia tej metody:

1S. Seiri	selekcja/sortowanie
2S. Seiton	systematyka
3S. Seiso	sprzątanie
4S. Seiketsu	standaryzacja
5S. Shitsuke	samodyscyplina

EN Lean manufacturing is a systematic method for waste minimization and makes obvious what adds value, by reducing everything else (which is not adding value). This management philosophy is derived mostly from the Toyota Production System (TPS).

Implementation of 5s is one of the first steps in lean management implementation.

5S is the name of a workplace organization method that uses a list of five Japanese words which are names of 5 steps of 5s implementation.

1S. Seiri:	sort/separator
2S. Seiton:	set in order/straighten
3S. Seiso:	sweep/shine/scrub
4S. Seiketsu:	standardize
5S. Shitsuke:	sustain

S1 - SORTOWANIE - SORT OUT

PL Identyfikacja i usunięcie wszystkich przedmiotów, które są zbędne w miejscu pracy. Bardzo często działaniem 1S towarzyszy tzw. akcja czerwonej etykiety (red tagging), która pozwala uczynić ten krok procesem ciągłym. Polega ona na oznaczaniu przez pracowników wszystkich przedmiotów uznanych za zbędne czerwonymi etykietami, a następnie przenoszeniu ich w jedno wyznaczone miejsce (red tag area), gdzie podejmowana jest decyzja o ich dalszym losie. Działania 1S powinny również objąć elektroniczne nośniki informacji. Praca w toku, której ilość przekracza potrzeby miejsca pracy, powinna zostać odesłana do procesów odpowiedzialnych za nadwyżki.

EN The first step in 5S is sorting. During sorting the team should go through all items in the work area including any tools, supplies, bulk storage parts, etc. They should review and evaluate every item. This will help to identify which items are essential for getting the job done effectively and efficiently. If the item is not essential, determine how often it is used in the performance of work in that area. If it is a bulk item, decide the proper amount to be kept in the area and move the remaining quantity to storage. Excess inventory is one form of waste and should be eliminated during the 5S activities.

S2 - SYSTEMATYKA - SET IN ORDER

PL Wyznaczenie miejsc przechowywania wszystkich przedmiotów, które pozostały po 1S zgodnie z zasadą „miejsce dla wszystkiego i wszystko na swoim miejscu”. Wyznaczając je należy wziąć pod uwagę zasady ergonomii oraz częstotliwość korzystania z przedmiotów. Muszą być one również łatwe do znalezienia i odłożenia po skorzystaniu, stąd też dla oznaczenia ich lokalizacji stosuje się podpisy, etykiety, kolorowe linie, tablice cieni oraz różnego rodzaju wizualizacje.

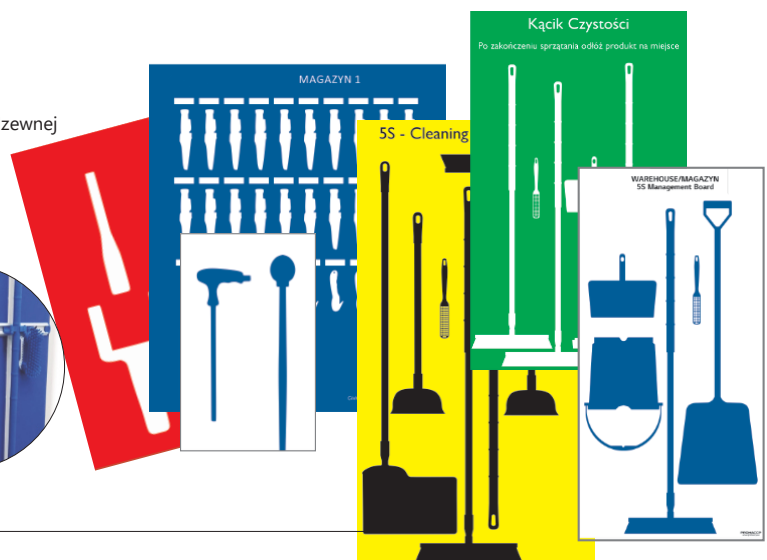
EN Designate a place for all items that remain in the work area. Put all items in their designated location. An often referenced quote is “A place for everything and everything in its place”. Frequently used tools and supplies should be stored in the immediate work area close to the operator. Effective method commonly used to avoid wasted time searching for the correct tool is constructing shadow boards for all essential tools.

Tablice Cieni Shadow boards

- Wydruk na płycie Dibond, PCV, plexi lub innym
- Ekspresowy projekt
- Możliwość montażu na ścianie lub stelażu z profili aluminiowych lub ze stali nierdzewnej
- Szeroki wachlarz haczyków, uchwytów i klipsów do wieszania narzędzi
- Printed on composite panels, PVC, PMMA or other
- Express design
- Can be installed directly on wall or on stainless steel or aluminium frame.
- Wide range of hooks, holders and clips for various shapes of tools.



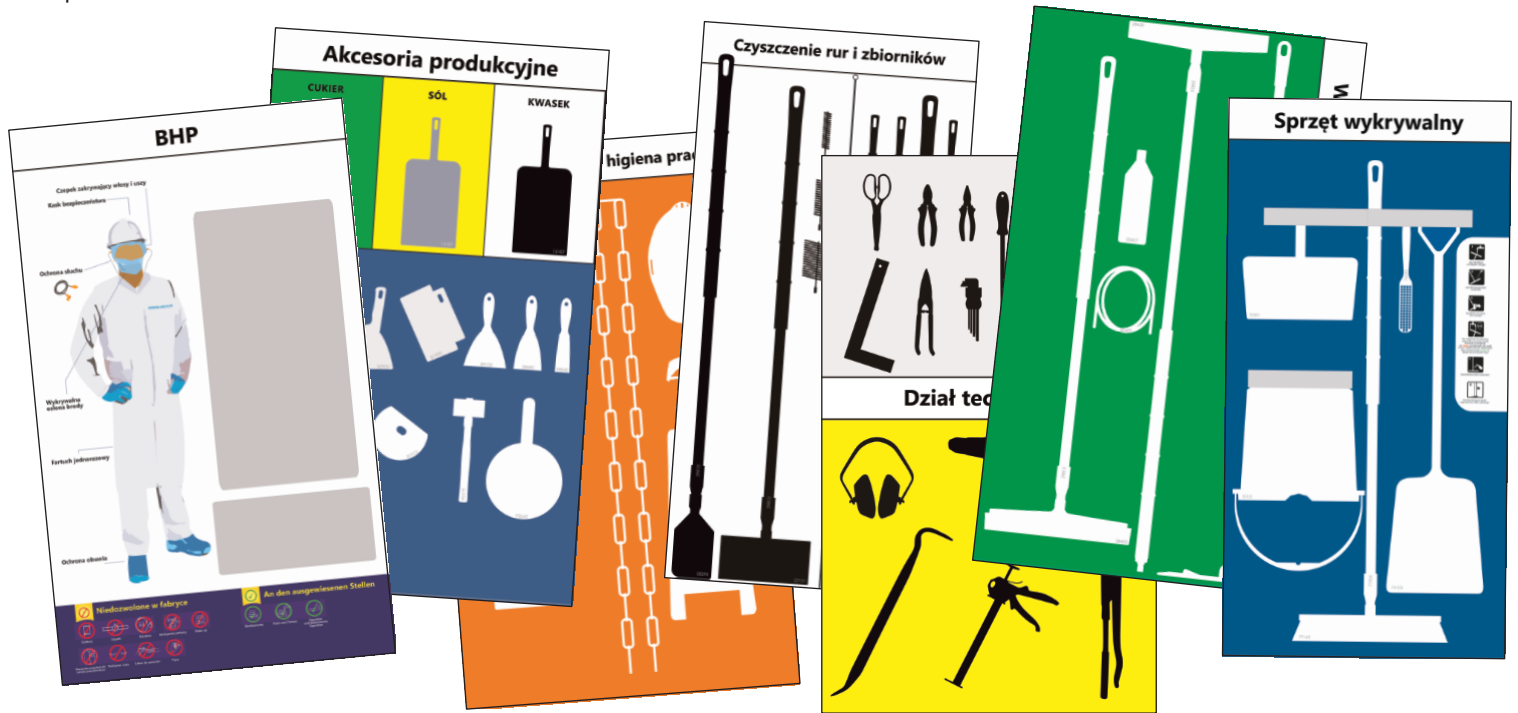
max. 1200x2000 W2174



Generator Tablic Cieni do samodzielnego projektowania dostępny pod adresem www.5s-megastore.pl
Shadow boards generator available at www.5s-megastore.com enables quick and free design.

PL Tablice cieni to systemy organizacyjne wykorzystywane w warsztatach, fabrykach, laboratoriach czy miejscach pracy. Są to tablice/płyty, na których umieszcza się zarysy (cienie) narzędzi, sprzętu lub akcesoriów używanych w danym obszarze pracy. Cienie odzwierciedlają kształt i rozmiar poszczególnych przedmiotów.

EN Shadow boards are organizational systems used in workshops, factories, laboratories, and workplaces. These are boards or panels where outlines (shadows) of tools, equipment, or accessories used in a specific work area are placed. The shadows reflect the shape and size of individual items.



PL • **Organizacja i przechowywanie narzędzi:** Umieszczanie cieni narzędzi na tablicach cieni pozwala pracownikom łatwo zauważyć, czy wszystkie narzędzia zostały zwrócone na swoje miejsce. Przyczynia się to do utrzymania porządku i organizacji na stanowisku pracy.

EN • **Tool organization and storage:** Placing tool shadows on shadow boards allows employees to easily see if all tools have been returned to their designated places. This helps maintain order and organization in the workplace.

• **Optymalizacja wydajności pracy:** Tablice cieni ułatwiają pracownikom szybkie zlokalizowanie potrzebnych narzędzi i uzyskanie do nich dostępu. Skraca to czas poszukiwania konkretnych przedmiotów, co z kolei zwiększa produktywność.

• **Optimization of work efficiency:** Shadow boards make it easier for employees to quickly locate and access the necessary tools. This reduces the time spent searching for specific items, which increases productivity.

• **Minimalizacja strat i przestoju:** Dzięki jasnym oznaczeniom na tablicach cieni pracownicy mają lepszą możliwość identyfikacji brakujących narzędzi. W przypadku pustego cienia mogą natychmiast podjąć działania, aby znaleźć lub zastąpić brakujące narzędzie.

• **Minimization of losses and downtime:** Clear markings on shadow boards help employees identify missing tools more effectively. If a shadow is empty, they can take immediate action to locate or replace the missing tool.

• **Kontrola sprzętu:** Tablice cieni umożliwiają skuteczną kontrolę wyposażenia w narzędzia w określonym obszarze pracy przez porównanie cieni z rzeczywistymi przedmiotami.

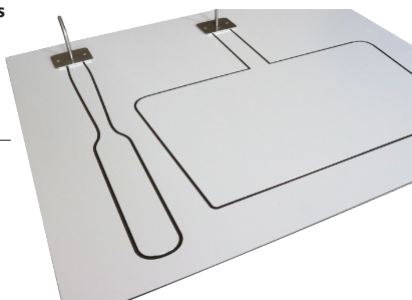
• **Equipment control:** Shadow boards enable effective monitoring of tool inventory in a specific work area by comparing the shadows with the actual items.



Tablica cieni do trudnych warunków
Shadowboard for difficult conditions

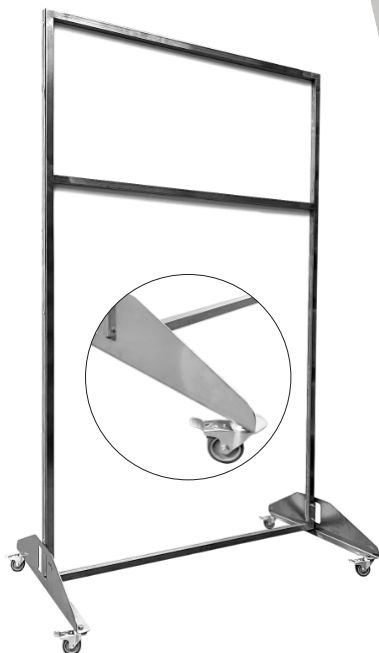
S2 - SYSTEMATYKA
SET IN ORDER

1 W0640

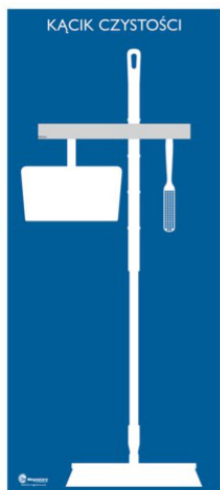


Tablica cieni drukowana,
odporna na ścieranie
Printed shadowboard,
resistant to abrasion

W2174-W5



Stalże i inne konstrukcje do tablic cieni wykonywane wg. indywidualnego projektu na zamówienie.
Various types of frames designed according to customer's requirements.



+



Uchwyt transportowy do tablic cieni
Handle for moving shadowboards

P2185



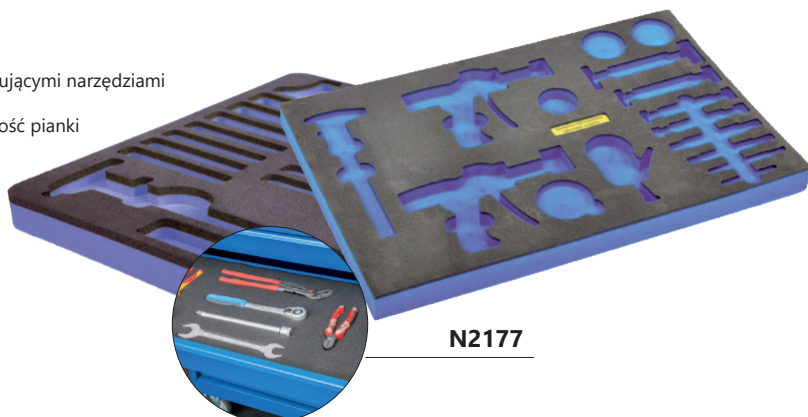
Tablica cieni - kompletna ze sprzętem
Complete shadowboard with equipment

P2174-P5-160x70 160x70

Szuflady Cieni Shadow foams

- Indywidualny projekt
- Możliwość zastosowania 2-kolorowej pianki dla uwydatnienia miejsc z brakującymi narzędziami
- Pianki frezowane - grubość każdego cienia dostosowana do narzędzia
- Pianki wycinane - tańsze rozwiązanie, wszystkie cienie wycięte na całą grubość pianki
- Możliwość wycinania z innych tworzyw sztucznych
- Pianki cieni o grubości od 1 do 10 cm

- Personalized design.
- 2-colour foam available for highlighting places with missing items.
- Milled foams - different shadow depths for different thicknesses of tools
- Cut foams - more economical solution - all shadows cut through whole thickness of foam
- Possibility of cutting or milling in other materials
- Standard foam widths 1-10cm







N2177



S2 - SYSTEMATYKA - SET IN ORDER



Taśma do znakowania podłóg
Floor marking tape



Znaczki podłogowe
Floor marking signs



 **P2702** 80x240 


 **P2121** 96x144 



 **P2122** 96x96 

 **P2123** 48x144 

 **P2124** 48x240 

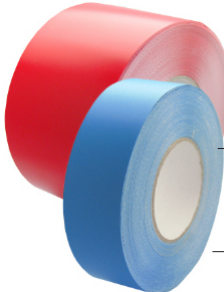

 **P2125** 144x144 


 **P2126** 96x144 



 **P2127** 48x48 


 **P2141-1/3** 5cmx30m 



 **P2141-4/6** 5cmx30m 



 **P2112** 10cmx33m 


P2105 50cmx33m 


 **P2120** 80x180 


P2116 180x180 


 **P2118** 280x180 



 **P2119** 280x280 



 **P2196** 770x480

P2191 470x480 

 **P2194** 900x900

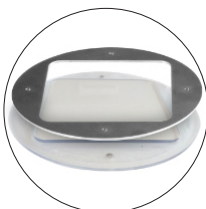
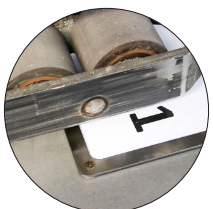
P2192 900x725 

 **P2197** 300x500 

 **P2703** 950x240 

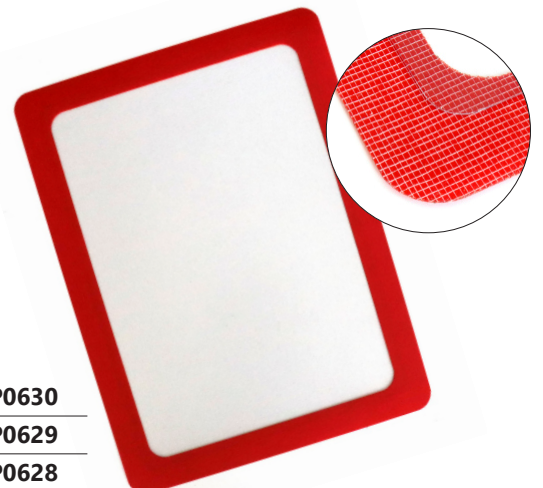
Przykręcana ramka z wymienną grafiką
Screwed frame with replaceable graphic

S	A6	P0627-A6
S	A5	P0626-A5
S	A4	P0625-A4



Ramka podłogowa samoprzylepna
Self-adhesive floor frame

A5	1	2	3	4	5	6	7	P0630
A4	1	2	3	4	5	6	7	P0629
A3	1	2	3	4	5	6	7	P0628



S3 - SPRZĄTANIE - SWEEP/SHINE

PL Codzienne sprzątanie wzmacnia w pracownikach poczucie własności miejsca pracy; w firmach produkcyjnych jest często łączone z inspekcją, dzięki czemu możliwe jest wczesne wykrycie uszkodzeń, usterek i anomalii. Ważnym celem tego kroku jest także wyeliminowanie przyczyn źródłowych pojawiania się zanieczyszczeń w miejscu pracy. **Oferta sprzętu i akcesoriów do sprzątania na stronach od 32 do 52**

EN We recommend professional FBK cleaning equipment for Sweep/Shine step of 5S.



S4 - STANDARYZACJA - STANDARIZE

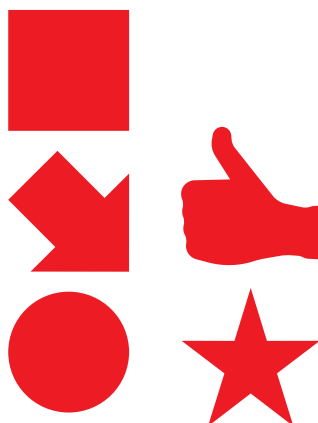
PL Udokumentowanie i ustandaryzowanie wszystkich rozwiązań i praktyk wypracowanych w czasie pierwszych trzech kroków (standardy wizualne, instrukcje, schematy, harmonogramy, lekcje jednotematyczne, listy kontrolne, mapy obszarów roboczych, tablice 5S, zdjęcia stanu idealnego etc.) a także opracowanie listy zadań i obowiązków pracowników związanych z utrzymaniem 5S.

EN In fourth step we must develop the standards for the 5S system. They will be the standards by which the previous 5S steps are measured and maintained. In this step, work instructions, checklists, standard work and other documentation are developed. The use of visual management is very valuable in this phase. Color coding and standard colors for the surroundings are sometimes used. Photos of the area in the standard 5S configuration are often posted for easier identification of non-conformance's.



Ramka magnetyczna samoprzylepna
Magnetic document frames, self-adhesive

P1625	A5	1	2	3	4	5	6	7	8	9	11	12
P1624	A4	1	2	3	4	5	6	7	8	9	11	12
P1623	A3	1	2	3	4	5	6	7	8	9	11	12
personalizowana / personalized												
N1624	A4	1	2	3	4	5	6	7	8	9	11	12
N1623	A3	1	2	3	4	5	6	7	8	9	11	12



Magnesy - symbole jednostronne
Magnetic symbols

P2716	60x60	≡	10	3	4	5
P2717	40x40	≡	10	3	4	5
P2718	30x30	≡	10	3	4	5
P2719	20x20	≡	10	3	4	5

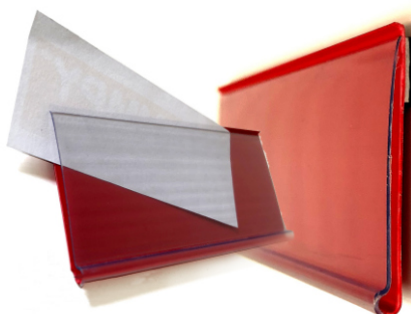
Magnesy - symbole dwustronne
Double sided magnetic symbols

P2786	60x60	≡	10	3	4	5
P2787	40x40	≡	10	3	4	5
P2788	30x30	≡	10	3	4	5
P2789	20x20	≡	10	3	4	5

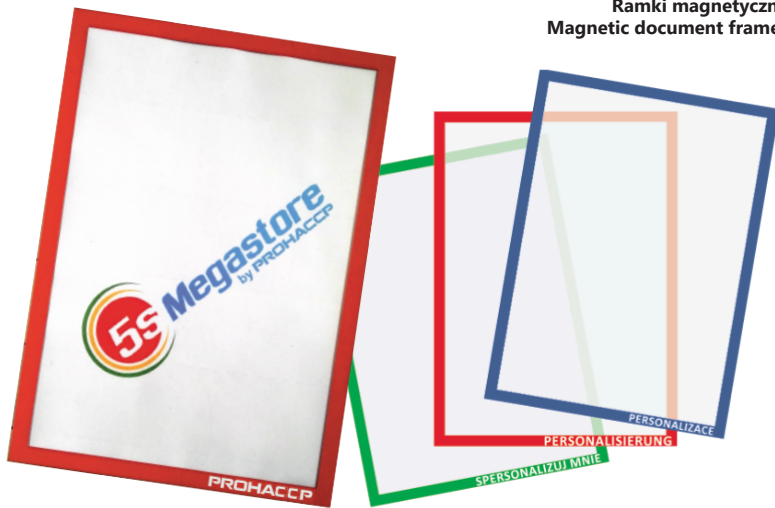
- Możliwość wykonania magnesów z różnymi kolorami na awersie i rewersie
- Magnets have have different colours on both sides and have magnetic properties on both sides.

Etykiety magnetyczne
Magnetic labels

	H=2cm		P2477			
H=3cm	1	2	3	4	5	P2485
H=4cm	1	2	3	4	5	P2491



Ramki magnetyczne
Magnetic document frames



P2748	99x210	1	2	3	4	5	6	7	8	11	12
P2747	140x297	1	2	3	4	5	6	7	8	11	12
P2746	A5	1	2	3	4	5	6	7	8	11	12
P2724	A4	1	2	3	4	5	6	7	8	11	12
P2740	A3	1	2	3	4	5	6	7	8	11	12
P2749	A2	1	2	3	4	5	6	7	8	11	12
personalizowane / personalized											
N2746	A5	1	2	3	4	5	6	7	8	11	12
N2724	A4	1	2	3	4	5	6	7	8	11	12
N2740	A3	1	2	3	4	5	6	7	8	11	12



Płyn do tablic suchościeralnych
Liquid for whiteboards

P2132 220ml

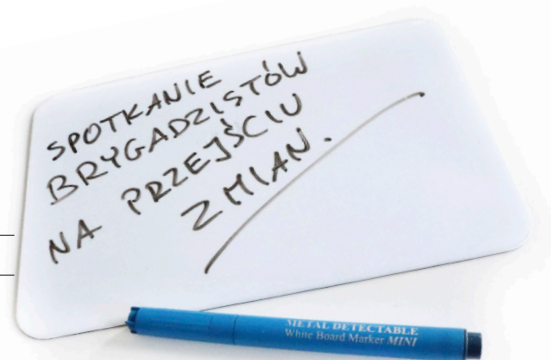


Gąbka do tablic suchościeralnych
Sponge for whiteboards

P2131 3

1	A5	W0620-A5
1	A4	W0620-A4

Tabliczka elastyczna, suchościeralna na magnesie
Elastic board, whiteboard with magnet



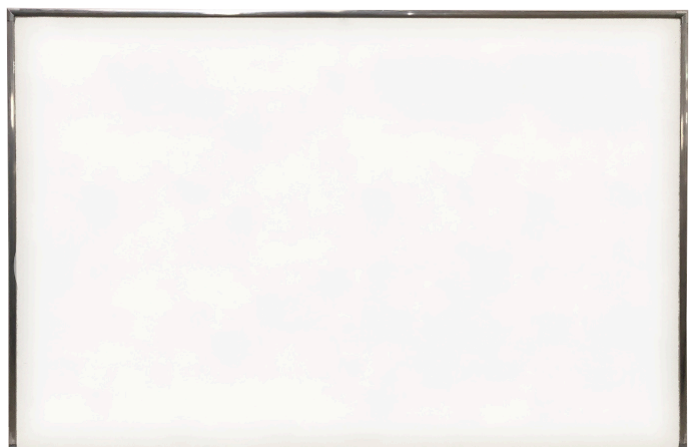
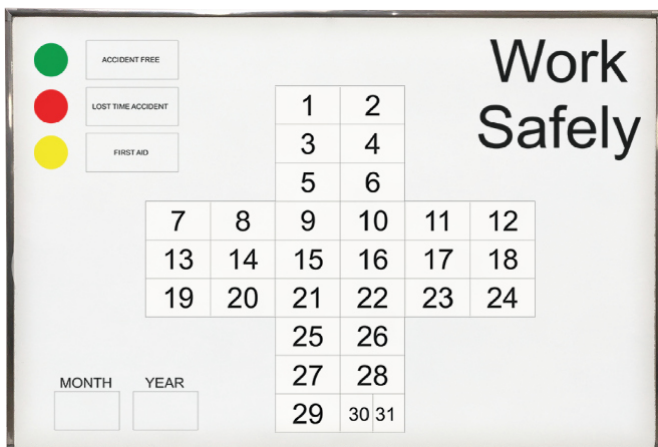
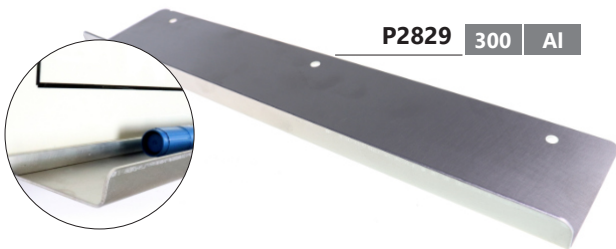
Personalizowane tablice suchościeralne
Bespoke printed dry-erase boards

- Profesjonalnie wydrukowana tablica zamiast odręcznie rysowanych linii
- Dostępna w wersji magnetycznej lub jedynie suchościeralnej
- Maksymalny wymiar tablicy 200x120 cm
- Możliwa wersja dla przemysłu spożywczego bez żadnych ramek i innych zbędnych elementów

- Digital printed board instead of manually drawn lines
- Available as magnetic dry-erase board or just dry-erase board
- Max. dimensions 200x125cm.
- Larger dimensions made of 2 or more pieces
- Possible version for food industry with no frames and other spare elements

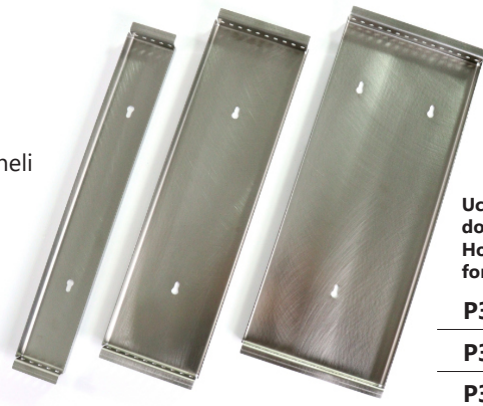
Półka na akcesoria do tablicy suchościeralnej
Whiteboard shelf for accessories

P2829 300 Al



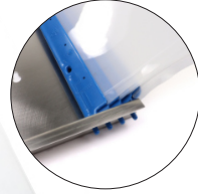
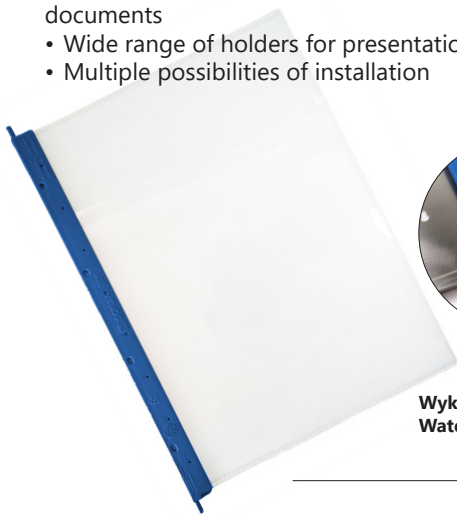
Panele informacyjne
Information panels

- Idealne rozwiązanie do prezentacji instrukcji, dokumentów itp.
- Uchwyty różnych szerokości, pozwalające na zainstalowanie do 15 paneli
- Wiele możliwości instalacji
- Perfect solution for presentation of instructions, standards and other documents
- Wide range of holders for presentation of up to 15 panels.
- Multiple possibilities of installation



Uchwyt na panele do dokumentów
Holder for document panels

P3122		5	S
P3123		10	S
P3124		15	S



Wykrywalny panel na dokumenty
Waterproof, document panel

P3011 A4

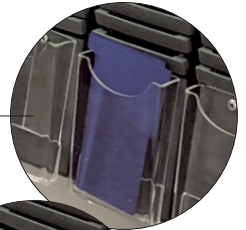


Karty Kanban
Kanban cards

P3046					11	T-card	Papier
P3047					11	T-card	Plastic

Kieszonki z pleksi na karty kanban
Plexi pocket for kanban T card

P3049



Licznik LEAN
LEAN counter

P2345 Ø45 Al

Miarka metalowa
Metal tape measure

Al 2m Ø47 **P2344**

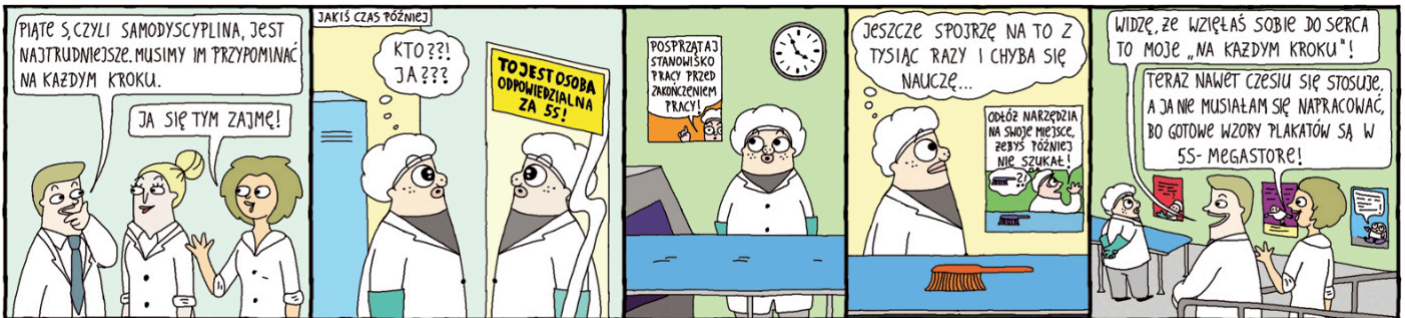
Niezbędnik LEANowca
Lean toolbox

P2340

S5 - SAMODYSCYPLINA

S5 - SUSTAIN

PL Wszystkie działania wspierające utrzymanie pierwszych czterech „S”, w tym zwłaszcza patrole i audyty oraz warsztaty kaizen, w których jest wykorzystywana metodyka 5S. Obowiązki związane z 5S powinny zostać włączone do opisów stanowisk pracy i stać się elementem oceny okresowej, a szkolenie 5S powinno znaleźć się w programie szkoleń wstępnych dla nowych pracowników. Bardzo ważne są także działania „miękkie”, takie jak konkursy 5S, nagrody oraz wspólne celebrowanie sukcesów 5S w firmie.



EN This step in the 5S Process can sometimes become the most challenging of all the five steps. Sustaining is the continuation of the Sort, Straighten, Shine and Standardize steps. It is the most important step in that it addresses the need to perform 5S on a consistent and systematic basis. During this step a standard audit system is usually developed and implemented. The goal of the sustain step is to ingrain the 5S process into the company culture.



PROHACCP

www.prohaccp.eu

PL

tel. +48 41 343 10 74
e-mail: biuro@prohaccp.pl
www.prohaccp.pl
sklep.prohaccp.pl

DE

tel. 0 800 300 77 22
tel. +48 41 368 29 32
e-mail: verkauf@prohaccp.de
www.prohaccp.de
shop.prohaccp.de

CZ

tel. +420 556 674 621
tel. +48 726 533 404
e-mail: obchod@prohaccp.cz
www.prohaccp.cz
obchod.prohaccp.cz

EU

tel. +48 41 343 10 74
tel. +48 502 183 331
e-mail: office@prohaccp.eu
www.prohaccp.eu



CHECK HOW TO RECYCLE

www.prohaccp.eu/recycling

Niniejszy materiał nie stanowi oferty handlowej w rozumieniu art.66 Kodeksu Cywilnego.
Zdjęcia w katalogu mają charakter poglądowy, dlatego kolory mogą odbiegać od rzeczywistych.

This material is not a commercial offer within the meaning of Article 66 of the Civil Code.
The photos in the catalog are for illustration only, therefore the colors can be different from the real ones.

*Dotyczy części produktów / Applies to part of the offer

03.2025